

ОТ 8 ДО  
22 ЮНИ  
2022 Г.

**ПЛАН 2022  
НА  
АКЦИОНЕРА  
СЛУЖИТЕЛ**

**I'M IN!**



**L'ORÉAL**  
WWW.INVEST.LOREAL.COM

# РЕЗЮМЕ

03.

СЪОБЩЕНИЕТО  
ОТ НИКОЛА ЙЕРОНИМУС

04.

L'ORÉAL НАКРАТКО

06.

РАЗБИРАНЕ ЗА ПЛАНА  
ЗА АКЦИОНЕРНО УЧАСТИЕ  
НА СЛУЖИТЕЛИТЕ L'ORÉAL

09.

УЧАСТИЕТО В ПЛАНА  
ЗА АКЦИОНЕРНО УЧАСТИЕ

10.

УСЛОВИЯ ЗА УЧАСТИЕ

11.

КАЛЕНДАР НА ОФЕРТАТА

В резултат на санкциите, наложени в момента от Европейския съюз, граждани или жители на Русия или Беларус, които нямат законно пребиваване или гражданство в Европейския съюз, не могат да участват в това предложение.

## Съобщение от Никола Йеронимус



**“Нашата Група излезе по-силна от здравната криза и нашият бизнес модел е балансиран по отношение на подразделения, география и категории.”**

### **НИКОЛА ЙЕРОНИМУС**

главен изпълнителен директор

Скъпи служители на L'Oréal,,

През 2018 и 2020 г., под ръководството на Жан-Пол АГОН и целия изпълнителен комитет, Групата реши да Ви предложи възможността да станете акционери на L'Oréal, като закупите акции<sup>1</sup> от нашето дружество при преференциални условия.

Заедно тези два плана дадоха възможност на около 30 000 служители да демонстрират своята ангажираност и увереност в бъдещия растеж и ценности на Групата L'Oréal.. През 2022 г. отново имаме удоволствието да Ви предложим още една възможност да укрепите връзката си с Групата и нашия бъдещ финансов и нефинансов успех.

Този план ще Ви даде още една възможност да се включите в ежедневието ни стремеж, независимо от Вашата роля в дружеството, за създаване на красотата на бъдещето и определяне на формата на L'Oréal за утрешния ден чрез дигитални, технологични и екологични трансформации.

Нашата Група излезе по-силна от здравната криза и нашият бизнес модел е балансиран по отношение на подразделения, география и категории.

В заключение, освен финансовите ни резултати, Вашият ангажимент позволява на L'Oréal да участва в една обща цел, нашата причина да съществуваме: да създаваме красотата, която движи света. Планът за 2022 г. ще има разширен обхват – с участието на 64 държави<sup>2</sup> (в сравнение с 52 през 2018 г. и 57 през 2020 г.).

Като главен изпълнителен директор на това страхотно дружество, моето дълбоко убеждение е, че Вие, нашите служители, сте най-големият ни актив. Очаквам с нетърпение този план отново да постигне голям успех.

Благодаря Ви за ангажимента и доверието в нашето колективно приключение!

<sup>1</sup>Чрез FCPE „L'Oréal Employee Share Plan Relais 2022“  
<sup>2</sup> Съобразно националната осъществимост

# L'Oréal накратко

## L'ORÉAL, СВЕТОВЕН ЛИДЕР В КРАСОТАТА

L'Oréal е водещата компания за красота в света. Повече от 110 години ние сме се посветили на една единствена цел: да изпълним стремежите за красота на потребителите по целия свят. Нашата цел е да създадем красотата, която движи света и това определя нашия подход към красотата като приобщаващ, етичен, щедър и насочен към социална и екологична устойчивост. Ние предлагаме на всеки човек по света най-доброто качество, ефикасност, безопасност, искреност и отговорност, като същевременно празнуваме красотата в нейното безкрайно множество в нашето широко портфолио от 35 международни марки и чрез амбициозни ангажименти за устойчивост в нашата програма „L'Oréal for the Future“.

L'Oréal има 85 400 отдадени служители, балансиран географски отпечатък и продажби във всички дистрибуторски мрежи (електронна търговия, масов пазар, универсални магазини, аптеки, фризьорски салони, магазини на пътнически локации и магазини на търговската марка). През 2021 г. Групата е генерирала 32,28 милиарда евро оборот. Ние сме фокусирани върху откриването на бъдещето на красотата и превръщането ни в стожер на Beauty Tech с 20 изследователски центъра в 11 страни по света и специален екип за изследвания и иновации от 4000 учени и над 3000 технически специалисти.

## КЛЮЧОВИ ЦИФРИ ПРЕЗ 2021 Г.



**1<sup>ВА</sup> СВЕТОВНА  
КОЗМЕТИЧНА  
ГРУПА**



**85 400  
СЛУЖИТЕЛИ**



**ПРИСЪТВА  
В ПОВЕЧЕ ОТ  
150 СТРАНИ**



**1 МИЛИАРД  
ЕВРО ЗА НАУЧНИ  
ИЗСЛЕДВАНИЯ  
И ИНОВАЦИИ**



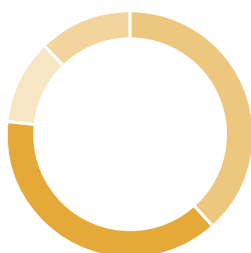
**ОБОРОТ ОТ  
32,28 МИЛИАРДА  
ЕВРО**



**35 ОСНОВНИ  
МЕЖДУНАРОДНИ  
МАРКИ**

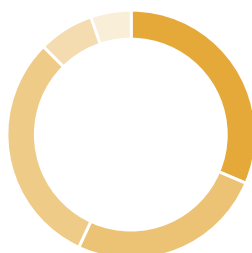
## РАЗБИВКА НА ОБОРОТА ПРЕЗ 2021 Г.

### ПО ДИВИЗИИ



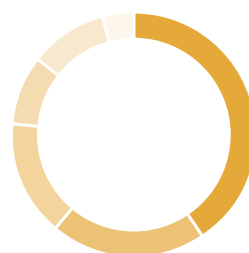
- **38.2%** L'ORÉAL ЛУКС
- **37.9%** ПОТРЕБИТЕЛСКИ ПРОДУКТИ
- **12.2%** АКТИВНА КОЗМЕТИКА
- **11.7%** ПРОФЕСИОНАЛНИ ПРОДУКТИ

### ПО ГЕОГРАФСКИ ОБЛАСТИ



- **31.5%** ЕВРОПА
- **30.5%** СЕВЕРНА АЗИЯ
- **25.3%** СЕВЕРНА АМЕРИКА
- **7.2%** SAPMENA-SSA<sup>3</sup>
- **5.5%** ЛАТИНСКА АМЕРИКА

### ПО БРАНШОВЕ

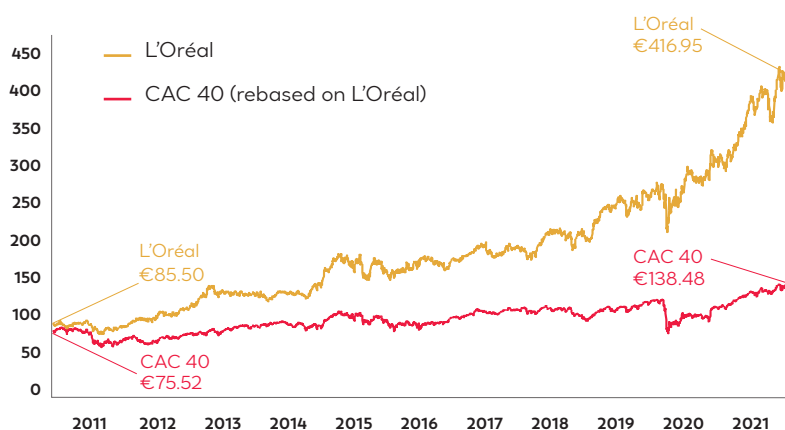


- **40.2%** ГРИЖА ЗА КОЖАТА (И ПРЕДПАЗВАНЕ ОТ СЛЪНЧЕВИТЕ ЛЪЧИ)
- **20.5%** ГРИМ
- **15.1%** ГРИЖА ЗА КОСАТА
- **10.9%** ПАРФЮМИ
- **9.3%** БОЯ ЗА КОСА
- **3.9%** ДРУГИ<sup>4</sup>

<sup>3</sup> South Asia, Pacific, Middle East, North Africa and Sub-Saharan Africa.

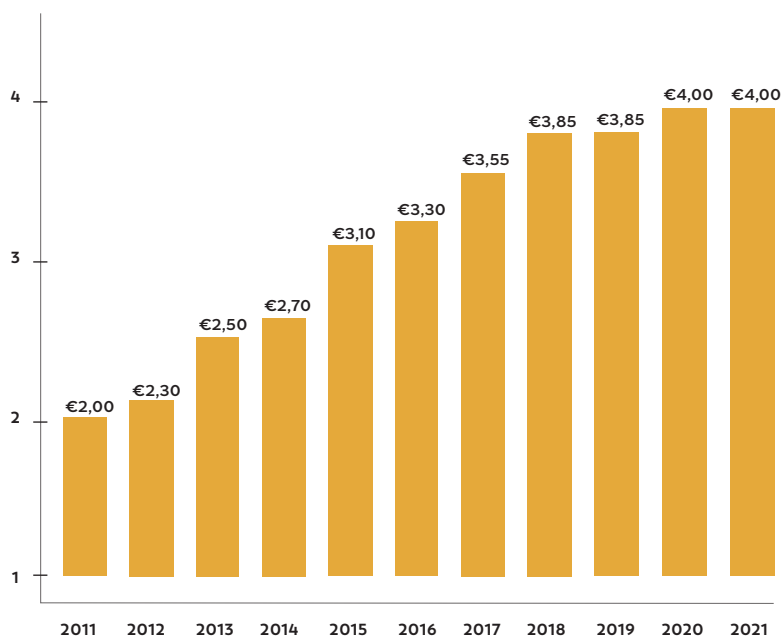
<sup>4</sup> „Други“ включва хигиенни продукти, както и оборотът, осъществен от американски дистрибутори с марки извън групата.

## ДВИЖЕНИЕ НА ЦЕНАТА НА АКЦИИТЕ НА L'ORÉAL В ЕВРО МЕЖДУ 2011 Г. И 2021 Г.



Growth: Thomson Reuters Datastream

## ДВИЖЕНИЕ НА РАЗМЕРА НА ДИВИДЕНТ НА АКЦИЯ В ЕВРО МЕЖДУ 2011 Г. И 2021 Г.



Дивидентът е част от нетната печалба на Групата, която по решение на Общото събрание се разпределя на акционерите. Дивидентите в миналото не са показателни за бъдещите дивиденти.

## РАЗВИТИЕ НА ОБОРОТА ОТ 2011 Г. ДО 2021 Г. В МИЛИАРДИ ЕВРО

<b>2021</b>	32,288
<b>2020</b>	27,992
<b>2019</b>	29,873
<b>2018</b>	26,937
<b>2017</b>	26,024
<b>2016</b>	25,837
<b>2015</b>	25,257
<b>2014</b>	22,532
<b>2013</b>	22,124
<b>2012</b>	21,638
<b>2011</b>	20,343

Предупреждение: миналите резултати не са показател за бъдещи такива.

L'Oréal публикува периодично информационни документи, особено от финансово естество, на своя интернет сайт ([www.loreal-finance.com](http://www.loreal-finance.com)). Предлагаме Ви да разгледате тези документи, които съдържат важна информация, отнасяща се, освен всичко друго, за дейността на компанията, стратегията и целите ѝ относно рисковите фактори, свързани с компанията и дейността ѝ, както и за финансовите ѝ резултати.



# Разбиране за плана за акционерно участие на служителите L'Oréal

## ИНВЕСТИЦИЯ В АКЦИИ НА L'ORÉAL ЧРЕЗ ВЗАИМНИЯ ИНВЕСТИЦИОНЕН ФОНД НА КОМПАНИЯТА (FCPE) В РАМКИТЕ НА МЕЖДУНАРОДНИЯ ПЛАН ЗА АКЦИОНЕРНО УЧАСТИЕ НА СЛУЖИТЕЛИТЕ

В рамките на този План за акционерно участие на служителите на L'Oréal Ви предлагаме да придобие при преференциални условия акции на L'Oréal чрез FCPE „План за акционерно участие на служителите на L'Oréal Мостов капитал 2022“. Целта на този мостов фонд е да събира абонаменти на служители и се предвижда след увеличаването на капитала да се слее с FCPE

„План за акционерно участие на служителите на L'Oréal“<sup>5</sup> След сливането на тези два фонда Ви ще притежавате акции на FCPE „План за акционерно участие на служителите на L'Oréal“.

FCPE „План за акционерно участие на служителите на L'Oréal “ е Взаимен инвестиционен фонд, предназначен само за

служители на Групата, които желаят да инвестират в акции на L'Oréal. Всеки служител ще получи определен брой акции от Взаимния инвестиционен фонд, пропорционално на инвестицията си. Надзорен съвет, съставен от служители и представители на L'Oréal, е отговорен за контрола на управлението на този Взаимен инвестиционен фонд<sup>6</sup>.

## ПРЕДИМСТВА НА ОФЕРТАТА

### Дисконтиране от 20%

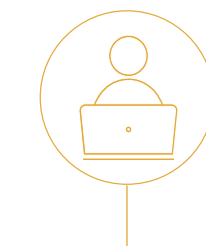
Като служител цената на абонамента, от която се възползвате в рамките на Плана, включва намаление от 20%. Това наричаме дисконтиране.

Цената на абонамента за акция на L'Oréal ще бъде определена на 3 юни 2022 г. и ще бъде равна на референтната цена, намалена с 20% отстъпка. Референтната цена е средната стойност на публикуваната цена на акцията L'Oréal при отваряне на пазара в периода от 6 май до 2 юни.

L'Oréal допълва Вашата инвестиция с до 4 бонус акции на L'Oréal. Тези акции ще са добавка към Вашата инвестиция за сметка на компанията.

Предложените като бонус акции ще Ви бъдат предоставени в края на периода на блокиране, на или около 26 юли 2027 г., при условие че сте все още служител на L'Oréal към тази дата (или ако към Вас е приложим някой от специалните случаи, посочени в „Местното приложение“).

### Добавка от макс. До 4 акции



Използвайте онлайн СИМУЛАТОРА на [www.invest.loreal.com](http://www.invest.loreal.com) за да изчислите Вашата инвестиция.




<sup>5</sup> Мостовият фонд ще се слее с FCPE „План за акционерно участие на служителите на L'Oréal“ след разрешение от Надзорния съвет и одобрение от Службата за финансови пазари (AMF). FCPE „План за акционерно участие на служителите на L'Oréal“ се инвестира в акции на L'Oréal. Следователно на абонатите се препоръчва да преценят необходимостта от диверсификация на спестяванията си. Задължително е да прочетете основния документ за информация за инвеститорите („КИИД“) на FCPE „План за акционерно участие на служителите на L'Oréal“.

<sup>6</sup> Вижте правилата на FCPE.

## ПРАВИЛО ЗА ДОБАВКАТА

Ако закупите през 2022 г. <sup>7</sup>	+	Вие ще получите <sup>8</sup> през 2027 г. като бонус от L'Oréal	=	ОБЩА инвестиция през 2027 г.
1 акция		1 акция		2 акции
2 акции		1 акция		3 акции
3 акции		2 акции		5 акции
4 акции		2 акции		6 акции
5 акции		2 акции		7 акции
6 акции		2 акции		8 акции
7 акции		3 акции		10 акции
8 акции		3 акции		11 акции
9 акции		3 акции		12 акции
10 акции <sup>9</sup>		4 акции		14 акции

Броят на акциите, които можете да закупите, е ограничен до 50 акции (без подновяване на участието).


+

=


**КУПУВАТЕ**  
**3 АКЦИИ ПРЕЗ 2022 Г.,**

**ПОЛУЧАВАТЕ<sup>8</sup> ПРЕЗ 2027 Г.**  
**2 АКЦИИ,**  
**ДОБАВКА ОТ L'ORÉAL,**

**КОЕТО ПРАВИ ОБЩАТА**  
**ВИ ИНВЕСТИЦИЯ ПРЕЗ**  
**2027 Г. 5 АКЦИИ.**

**В този случай, с референтна цена на акция на L'Oréal от 350 евро, цената за придобиване на една акция ще бъде 350 евро - дисконтиране от 20% = 280 € или плащате 840 € за 3 акции на L'Oréal. Ако приемем, че курсът на акциите на L'Oréal на 26 юли 2027 г. отново е 350 €, стойността на Вашата инвестиция през 2027 г. ще бъде 1 750 €.**

Вие плащате през 2022 г.

**3 X 280 € = 840 €**

+

L'Oréal Ви предлага през 2027 г.

**2 X 350 € = 700 €**

=

Обща стойност на инвестициите през 2027 г.

**(3+2) X 350 € = 1 750 €**

## СТОЙНОСТТА НА ВАШАТА ИНВЕСТИЦИЯ ЩЕ СЕ ИЗМЕНЯ В ЗАВИСИМОСТ ОТ ЦЕНАТА НА АКЦИЯТА НА L'ORÉAL

В ТОЗИ ПРИМЕР ПРИ ПОКУПКА НА 3 АКЦИИ:

Вие плащате през 2022 г.		Ако цената на акцията на L'OREAL на пазара на 26 юли 2027 г.	Обща стойност на Вашите инвестиции през 2027 <sup>10</sup>
	↘	е намаляла с 15% спрямо референтната цена, т.е. е <b>297,50 €</b>	<b>1 487,50 €</b>
<b>840 €</b>	=	е равна на референтната цена или <b>350 €</b>	<b>1 750 €</b>
	↗	е нараснала с 15% спрямо референтната цена, т.е. е <b>402.50 €</b>	<b>2012,50 €</b>

<sup>7</sup> Чрез FCPE.

<sup>8</sup> При спазване на условие за присъствие.

<sup>9</sup> Максималната добавка е 4 акции на L'Oréal. За 10 и повече закупени акции ще получите максималния планиран бонус от 4 акции като добавка.

<sup>10</sup> без данъци и дивиденди.

## План на акционера служител



I'M IN!

### Право на глас, свързано с вашите акции

Правото на глас, свързано с Вашите акции, ще бъде упражнявано на Общите събрания на Надзорния съвет на FCPE „План за акционерно участие на служителите на L'Oréal“ от Ваше име.

Евентуалните дивиденди<sup>11</sup>, изплащани от L'Oréal, ще бъдат автоматично инвестирани обратно във FCPE, като по този начин ще увеличат стойността на Вашите акции. Дивидентите по акции, притежавани във FCPE, ще бъдат увеличени с 10% след две години, притежавани като регистрирана собственост.

### Печалба от евентуалните дивиденди

### Плащане на акциите ви

Условията за плащане фигурират във Вашето местно приложение, което може да го изтеглите от [www.invest.loreal.com](http://www.invest.loreal.com).

## ФИНАНСОВИ ПРЕДИМСТВА

Разходите за управление на сметката Ви за ценни книжа се заплащат от L'Oréal<sup>12</sup>.

<sup>11</sup> Дивидентите не се изплащат автоматично и зависят от печалбите на Групата. Те се решават от Общото събрание.

<sup>12</sup> За всички настоящи и пенсионирани служители.



# УЧАСТИЕТО В ПЛАНА ЗА АКЦИОНЕРНО УЧАСТИЕ

НА СЛУЖИТЕЛИТЕ Е ДЪЛГОСРОЧНА ИНВЕСТИЦИЯ

## Да инвестирате в акции L'Oréal е лично решение

Преди да решите да инвестирате в този План, ние Ви предлагаме да видите последните годишни и шестмесечни доклади на Групата L'Oréal. Тези документи съдържат важна информация относно Групата, нейната стратегия, постиженията и финансовото ѝ състояние.

Информацията, която се съдържа в тази брошура, Ви е дадена само с информационна цел и не съдържа съвети от страна на L'Oréal с финансов характер или за инвестиция. Вашето решение да участвате в тази операция е свободно и изцяло лично.



## ЗА ПОВЕЧЕ ИНФОРМАЦИЯ

относно случаи на разрешено предсрочно освобождаване, моля, вижте „Местното приложение“.

## ЗАБЕЛЕЖКА

Тъй като акциите на L'Oréal се котират в евро на Парижката фондова борса, в периода на Вашата инвестиция стойността на последната ще варира в зависимост от колебанията в обменния курс между еврото и Вашата валута. По този начин, ако еврото поскъпне спрямо Вашата валута, стойността на акциите, изразена във Вашата валута, ще се увеличи. И обратно, ако еврото се обезцени спрямо Вашата валута, стойността на акциите, изразена във Вашата валута, ще намалее.

## Вашата инвестиция подлежи на изменение спрямо цената на акцията

Вашата инвестиция следва цената на акциите на L'Oréal в посока покачване, както и в посока спад. Следователно, може да реализирате капиталови загуби.

Вследствие на това, в зависимост от цената на акциите, стойността на активите Ви в края може да бъде под личната Ви добавка при записването.

## Вашата инвестиция е блокирана за 5 години

Вашата инвестиция е блокирана до 26 юли 2027 г. (включително) освен в случай на разрешено предсрочно освобождаване, упоменати в документа „Местно приложение“.

Акциите, предложени като бонус, ще бъдат предоставени в края на периода на блокиране, на или около 26 юли, 2027 г., при условие че сте служител на Групата L'Oréal към тази дата (с изключение на специалните случаи, споменати в „Местното приложение“).

## В края на петте години на блокиране:

- ще можете да запазите активите си във FCPE „План за акционерно участие на служителите на L'Oréal“ за толкова дълго, колкото желаете, или
- да поискате пълно или частично изтегляне на активите си.



# УСЛОВИЯ ЗА УЧАСТИЕ

### КОЙ МОЖЕ ДА УЧАСТВА?

- Всички служители, които към 22 юни 2022 г. имат признат трудов стаж от 24 месеца в компанията от групата L'Oréal, която участва в Международния план за акционерно участие на служителите и все още работят в компанията към последния ден от периода на участие, а именно 22 юни 2022 г.

### КАКВО СТАВА, В СЛУЧАЙ ЧЕ Е НАЛИЦЕ СВРЪХ-ЗАПИСВАНЕ ЗА АКЦИИ?

Ако общия брой заявени акции надвишава броя предлагани акции в рамките на Плана за акционерно участие на служителите, най-обемните записвания (включително бонус акциите) ще бъдат намалени, докато достигнат броя акции, определен за операцията. Тази операция предхожда окончателното разпределяне и заплащане на акциите.

### КОЛКО ДА ИНВЕСТИРАТЕ?

**Минимум**  
1 акция на L'Oréal

**Максимум**  
50 акции на L'Oréal

*в рамките на 25% от годишното Ви брутно възнаграждение за 2022 г.<sup>13</sup>.*

*Тази сума може да бъде намалена в случай на повторно записване.*

Към края на периода на записване Вашият избор за записване ще бъде окончателен и няма да може да бъде променен.

### КАК ДА ИНВЕСТИРАТЕ?

**ЗА ДА УЧАСТВАТЕ, СА ДОСТАТЪЧНИ НЯКОЛКО КЛИКА:**

1

**ПОСЕТЕТЕ САЙТА**  
[WWW.INVEST.LOREAL.COM](http://WWW.INVEST.LOREAL.COM)

2

**КЛИКНЕТЕ НА БУТОНА**  
„ЗАПИСВАНЕ“

3

**ИДЕНТИФИЦИРАЙТЕ СЕ С ВАШЕТО**  
ПОТРЕБИТЕЛСКО ИМЕ, КОИТО СА  
ВИ ИЗПРАТЕНИ (ПО ЕЛЕКТРОННА ПОЩА  
ИЛИ ПО ПОЩАТА ДО ВАШИЯ ДОМ)

4

**ПОПЪЛНЕТЕ ОНЛАЙН ФОРМУЛЯРА**  
ЗА ЗАПИСВАНЕ

5

**НЕ ЗАБРАВЯЙТЕ ДА ПОТВЪРДИТЕ**  
ВАШЕТО ЗАПИСВАНЕ

**На един служител е разрешено само едно участие.**



На разположение за Вас е **СИМУЛАТОРА** на сайта:

[www.invest.loreal.com](http://www.invest.loreal.com)

<sup>13</sup> Брутното годишно възнаграждение включва Вашето постоянно и променливо възнаграждение, както и всички премии, които сте получили или ще получите през годината.

# КАЛЕНДАР НА ОФЕРТАТА



## ОПРЕДЕЛЯНЕ НА ЦЕНАТА НА АКЦИЯ И ОБМЕННИЯ КУРС

Цената на акция и обменният курс ще Ви бъдат съобщени на сайта **www.invest.loreal.com** и чрез публикуване.

Запишете се още сега в модула „Съобщения по имейл” на **www.invest.loreal.com**, за да получите информацията по имейл.

# 3

3 ЮНИ 2022 Г.

(23:59 - UTC + 1)

# 8-22

ОТ 8 ДО 22  
ЮНИ 2022 Г.

## ПЕРИОД ЗА ЗАПИСВАНЕ

През този период можете да се запишете за участие в плана на сайта **www.invest.loreal.com** като кликнете на „Записване”.



## УВЕЛИЧАВАНЕ НА КАПИТАЛА И ПРЕДОСТАВЯНЕ НА АКЦИИТЕ

В седмиците след извършване на тази операция ще получите потвърждение на Вашето записване.

# 26

26 ЮЛИ 2022 Г.



## ДАТА НА НАЛИЧНОСТ НА АКТИВИТЕ (СЛЕД ПЕРИОД НА БЛОКИРАНЕ ОТ 5 ГОДИНИ)

На тази дата ще имате възможност за избор между това:

- да поискате обратно изкупуване на активите си,
- да запазите активите си във FCPE „План за акционерно участие на служителите на L'Oréal”.

# 27

27 ЮЛИ 2022 Г.



IO DICO SÌ!

I'M IN!

ICH BIN DABEI!

КАЗВАМ ДА!

IK DOE MEE!

HOVO

JÁ ŘIKÁM ANO!

JEG SIGER JA!

MA ÜTLEN JAH!

Je participe !

मुझे इसमें शामिल करें!

SANON KYLLÄ!

REC

YO DIGO SÍ!

Я ГОВОРИЮ «ДА»!

ΛΕΩ ΝΑΙ!

EU DIGO SIM!

I'M IN!

J'

JA SAM ZA!

ייל מיאתמ הו!

LIBATKAN SAYA!

Я КАЖУ ТАК!

Je participe !

IO DICO SÌ!

PRIST

一份!

SAKAU JAM TAIP!

算上我!

A VÁLASZOM IGEN!

SAYA IKUT!

MÓWIĘ TAK!

JAG SÄGER JA!

A TAKK!

ฉันตอบตกลง!

BEN DE VARIM!

IO DICO SÌ!

NASEMA NDIYO!

저도 함께 합니다

U SPUN DA!

ES SAKU JĀ!

私も参加します!

L'ORÉAL

WWW.INVEST.LOREAL.COM