

2022年6月8日至
6月22日

2022 員工持股計劃

I'M IN!



L'ORÉAL
WWW.INVEST.LOREAL.COM

發售

03.

NICOLAS HIERONIMUS
寄語

04.

歐萊雅簡介

06.

了解歐萊雅員工持股計劃

09.

參與持股計劃

10.

認購條件

11.

認購要約的時間表

由於歐盟目前實施的製裁，在歐盟沒有合法居住或公民身份的俄羅斯或白俄羅斯公民或居民不得參與本次發行。



「我們集團在衛生危機中脫穎而出，我們在部門、地理和品類方面擁有平衡的商業模式。」

NICOLAS HIERONIMUS
CEO

親愛的歐萊雅人：

在 2018 年和 2020 年，在 Jean-Paul AGON 以及整個執行委員會的領導下，集團決定為您提供成為歐萊雅股東的機會，讓您以優惠的條件購買我們公司的股份¹。

這兩項計畫讓大約 30,000 名員工表明了他們對歐萊雅集團的未來發展和價值的承諾和信心。

在 2022 年，我們很高興能再次提供機會來加強您和集團及我們未來的財務和非財務成就之間的聯繫。

無論您在公司擔任任何種職務，該計畫都將為您提供另一個機會來參與我們的日常征程，透過數字、技術和環境變革，創造未來之美，定義歐萊雅的來日形態。

我們集團在衛生危機中脫穎而出，我們在部門、地理和品類方面擁有平衡的商業模式。

最後，除了我們的財務業績，您的敬業精神讓歐萊雅參與建設一個共同目標，也是我們的「存在理由」：創造推動世界之美。

2022 年計畫將擴大其範圍——將有 64 個國家²參加（2018 年和 2020 年分別為 52 個和 57 個）。

作為這家偉大企業的 CEO，我堅信我們的員工就是我們最雄厚的資產。

我期待著這個計畫再次獲得巨大成功。

我衷心感謝您對我們的集體征途展示的承諾和信心！

¹透過企業共同投資基金(FCPE)「歐萊雅員工持股計劃」。
²隨當地可行性而異。

歐萊雅簡介

歐萊雅，美妝領域的全球領導者

歐萊雅是全球領先的美妝企業。110 多年以來，我們專注於一個目標：滿足全世界消費者的美妝追求。我們的目標是創造推動世界之美，這決定了我們的美麗方式包容萬象、道德高尚、慷慨大方，且致力於維護社會和環境的可持續性。我們為全球各地每個人都提供最高的質量、功效、安全、真誠和責任，同時，透過 35 個國際品牌廣泛的產品組合，透過 L'Oréal for the Future 計畫中雄心勃勃的可持續發展承諾，我們稱頌美麗的無限多元性。

歐萊雅擁有 85,400 名敬業的員工，地理分佈和銷售在所有分銷網絡（電子商務、大眾市場、百貨商店、藥房、美髮沙龍、旅遊零售店和品牌專賣店）都是均衡的。2021 年，集團營業額為 322.28 億元。我們專注於塑造美妝的未來，並成為美妝技術的動力之源，我們在全球 11 個國家擁有 20 個研發中心，一個擁有 4,000 名科學家和超過 3,000 名技術人員的研發和創新團隊。

2021 關鍵數字



全球第一大化妝品集團



85,400 名員工



經營範圍遍及一百五十多個國家



10 億歐元研發和創新專項資金



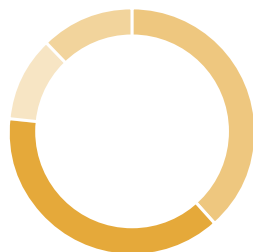
銷售額達 322.8 億 歐元



三十五個主要的國際品牌

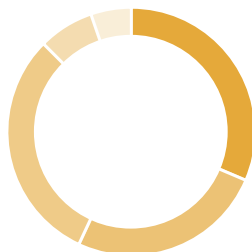
2021 年銷售額分佈

按部門劃分



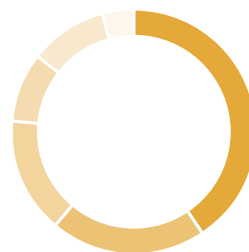
- 38.2% 歐萊雅高檔化妝品
- 37.9% 大眾消費品
- 12.2% 活性化妝品
- 11.7% 專業產品

按地理區域劃分



- 31.5% 歐
- 30.5% 北亞
- 25.3% 北美
- 7.2% SAPMENA-SSA³
- 5.5% 拉美

按產品類型劃分



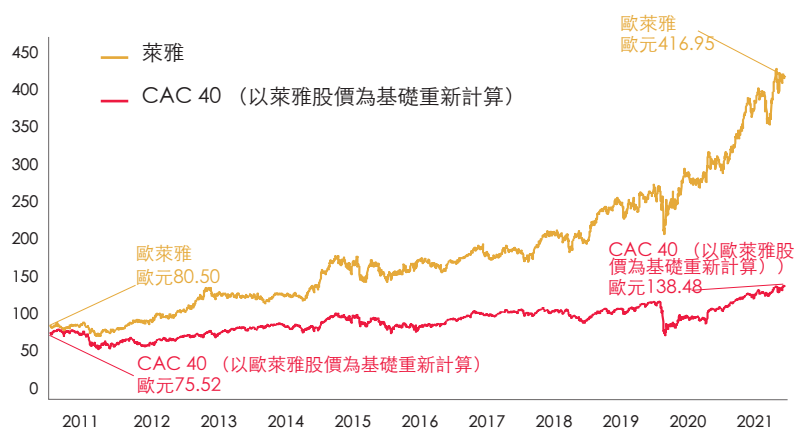
- 40.2% 護膚品（和防曬產品）
- 20.5% 化妝品
- 15.1% 護髮用品
- 10.9% 香水
- 9.3% 染髮用品
- 3.9% 其他⁴

³ South Asia, Pacific, Middle East, North Africa and Sub-Saharan Africa.

⁴ 「其他」包括衛生用品以及美國專業經銷商以非集團品牌銷售產生的銷售額。

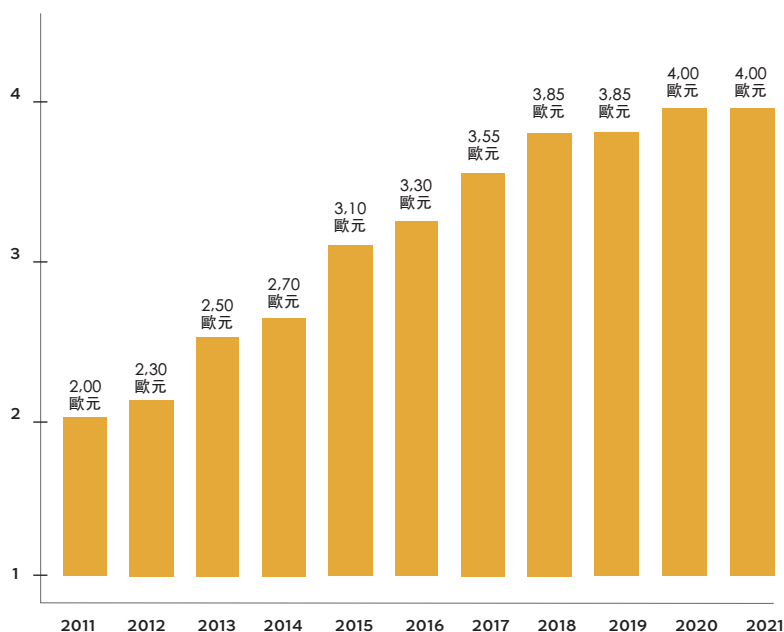
2011 年至 2021 年歐萊雅股票價格變化（歐元）

2011 年至 2021 年銷售額變化（單位：10 亿欧元）



變化: Thomson Reuters Datastream

2011 年至 2021 年單位股息金額變化，以歐元計



股息就是本集團分配給股東的部分淨利潤。股息金額取決於股東大會的決定。過往股息不能預測未來股息。

2021	32,288
2020	27,992
2019	29,873
2018	26,937
2017	26,024
2016	25,837
2015	25,257
2014	22,532
2013	22,124
2012	21,638
2011	20,343

警告：以往業績表現不能作為預測未來業績的指標。歐萊雅定期在網站 (www.loreal-finance.com) 上發佈有關公司最新的資訊文件。您可於網頁 查閱有關文件，其中包括包括公司的業績、策略發展與目標、公司內在風險因素及其業務 有關的重要資訊，以及涉及財務報表的資訊。

了解員工持股計劃

在員工持股國際計劃框架內，通過FCPE投資歐萊雅股票

歐萊雅員工持股計劃將建議您透過「2022歐萊雅員工持股過渡計劃」企業共同投資基金 (FCPE)⁵以優惠條件認購歐萊雅股票。此過渡基金旨在向員工征集認購金，增資後將與「歐萊雅員工持股計劃」(FCPE)合併。兩項基金合併後，您將持有「歐萊雅員工持股計劃」(FCPE)的份額。

「歐萊雅員工持股計劃」(FCPE) – 此計劃的成立是專為投資歐萊雅股票的集團員工而設的一個集體投資工具。每位員工能夠按照其投資比例而獲得相對份額的FCPE。

由歐萊雅員工和代表組成的監督委員會將會負責對FCPE的管理⁶進行審查。

優惠的優勢

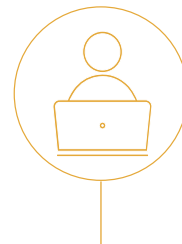
每股股票認購折扣達至 20%

在此員工持股計劃下，歐萊雅股票的買入價將會是歐萊雅股票於市場參考價格的80%。員工可於這次持股計劃享受以20%折減買入歐萊雅股票的折扣優惠。歐萊雅股份的認購價將於2022年6月3日確定，認購價格等於市場參考價格減去20%的折扣。市場參考價格為歐萊雅股票於2022年5月6日至6月2日交易的開盤價的平均值。

另外，歐萊雅會以額外的歐萊雅股票補助您的認購，上限為4股。我們稱其為僱主補助金。

僱主補助金所獲授的股票將於歸屬期屆滿後分派，即2027年7月26日左右。如果您於當天仍然受僱於歐萊雅集團（「當地補充說明」中提到的例外情況除外），您便可免費獲授予相關的僱主補助金。

額外的僱主補助金可高達4股歐萊雅股票



使用
www.invest.loreal.com
上的線上模擬器來計算您的投資。

⁵ 在獲得監事會授權並和金融市場管理局(AMF)批准後，過渡基金將與「歐萊雅員工持股計劃」(FCPE)合併。「歐萊雅員工持股計劃」(FCPE)投資於歐萊雅股票。因此，建議認購員工評估多元化儲蓄需求。請務必閱讀「歐萊雅員工持股計劃」(FCPE)的投資者關鍵資訊文檔(「KIID」)。

⁶ 參見FCPE規則。

僱主補助金安排

如果您於 2022 年認購 ⁷ + 2027 年您將獲歐萊雅授予的僱主補助金 ⁸ = 您於 2027 年的投資合計		
1 股	1 股	2 股
2 股	1 股	3 股
3 股	2 股	5 股
4 股	2 股	6 股
5 股	2 股	7 股
6 股	2 股	8 股
7 股	3 股	10 股
8 股	3 股	11 股
9 股	3 股	12 股
10 股 ⁹	4 股	14 股

您最多可購買50股股票（超額認購的情況除外）。


+

=


您於 2022 年購買 3 股股票。 您將於 2027⁸ 年收到由歐萊雅額外補貼的 2 股股票。 那麼您於 2027 年的投資總額將達到 5 股。

假設歐萊雅股票的參考價格為 每股 350 歐元，則 1 股的認購價格為 350 歐元減去 20% 的折扣 = 280 歐元，即 3 股歐萊雅股票需支付 840 歐元。

假設 2027 年 7 月 26 日歐萊雅股價的價格還是 350 歐元，那麼 2027 年的投資價值為 1,750 歐元。

您於 2022 年支付

3 X 280 歐元 = 840 歐元

+

歐萊雅於 2027 年為您支付

2 X 350 歐元 = 700 歐元

=

您於 2027 年的投資總價值

5 X 350 歐元 = 1,750 歐元

您的投資價值將根據歐萊雅股價的波動而變化。

在這個例子中，透過購買 3 股股票：

您於 2022 年支付	如果歐萊雅於 2027 年 7 月 26 日 在市場上的股價	您於 2027 年的投資總價值 ¹⁰
	比參考價格降低了 15% 即 297.5 歐元	1,487.50 歐元
840 歐元	= 等於參考價格 即 350 歐元	1,750 歐元
	比參考價格上升了 15% 402.5 歐元	2,012.50 歐元

⁷ 透過 FCPE。

⁸ 必需符合仍然在職的條件。

⁹ 最高的僱主補助金上限為 4 股。認購 10 股及以上股票，您可獲發放的僱主補助金上限為 4 股。

¹⁰ 不含稅和股息。



I'M IN!

支付認購金額的方式

您的股票附帶的投票權

將由「歐萊雅員工持股計劃」FCPE監督委員會在股東大會上行使您購買歐萊雅股份附帶的投票權。

歐萊雅支付的任何股息¹¹ 都將自動存放於您在FCPE的投資中，從而提高您所持份額的價值。持有股票兩年後，持有的FCPE股票的股息將增加10%。

支付認購金額的方式

可於 www.invest.loreal.com 下載當地補充說明中查看付款方式。

股息利潤

財務優惠

帳戶管理費由歐萊雅¹² 支付。

參與員工持股計劃存在的長期投資風險

投資歐萊雅股票純屬個人決定

在決定投資該計劃之前，我們請您參閱歐萊雅集團最新的年度報告及半年度報告。這些文件列明有關於本集團策略計劃、業績和財務狀況的重要資訊。

本手冊中的資訊僅供參考，並不構成歐萊雅的財務建議或投資建議。您明白參與本計劃任何投資純屬個人的決定和責任。

您的投資惟受五年的歸屬期所規限

您所投資於本計劃的資金將惟受五年歸屬期所規限而凍結，(如符合特定條件，您可申請提前取回投資資產) 即為 [2027年7月26日]。詳情請參考「當地補充說明」文件。

僱主補助金所提供的股票將於歸屬期屆滿日後付予給您，即為2027年7月26日左右。(您必須於2027年7月26日仍然直接受僱於歐萊雅集團) (「當地補充說明」中提到的例外情況除外)。

在為期五年的歸屬期屆滿後：

- 您可以將您的資產繼續保存在「歐萊雅員工持股計劃」企業共同投資基金(FCPE)內，
 - 也可以要求退還您的全部或部分投資。
- 有關提前解凍情況的更多資訊，請查閱「當地補充說明」。



您的投資會受限於股價變化

您的投資淨值可能會因市場因素和隨著歐萊雅股價而上下波動而涉及投資的風險。

根據股價，歐萊雅股票的賣出價可能會低於您所認購時的價值。

如果您打算透過「歐萊雅員工持股計劃」基金投資歐萊雅股票，請您檢視及評估是否需要就您的資金投資到多個不同的項目以分散風險。

注意

由於歐萊雅股票在巴黎股票市場上以歐元上市，因此在投資期間，根據此要約認購的歐萊雅股票價值將為受到歐元與本土貨幣之間的匯率波動而影響。如果歐元相對於本土貨幣升值，以本土貨幣表示的股票價值將會增加。相反，如果歐元相對於本土貨幣貶值，以本土貨幣表示的股票價值將會減少。



認購條件

誰可以認購？

- 於 2022 年 6 月 22 日，直接受僱於歐萊雅集團 旗下公司滿 24 個月，並在認購期最後一日仍然 在職的所有員工，即 2022 年 6 月 22 日。

超額認購會發生什麼情況？

如果認購的股票數量超出於「員工持股計劃」中 提議的股票總發行量，則認購數量上限（包括補 助金所提供的股票數量）將被降低，直至達到本 交易的證券上限。

該操作將在公布認購結果之前進行。

認購多少？

最少
1 股歐萊雅股票。

最多
50 股歐萊雅股票

不超過您 2022 年薪 總額 的 25%。超額認購情 況下，此數值可能會 減少。

在認購期結束時，您的認購選擇將是最終選擇， 不得更改。

如何認購？

您只需按以下幾個簡單步驟便可申請認購：

1

登錄網站
WWW.INVEST.LOREAL.COM

2

按一下「認購」按鈕

3

用您的 ID 和密碼
(透過電子郵件發送或寄送至您的住址)
登入

4

填寫認購表格

5

確認您的認購 每位員工僅能提交一份認購單。



使用網站

www.invest.loreal.com

上的線上模擬器來計 算您的投資。

認購要約的時間表



3

確定認購價格和匯率

將透過網站 www.invest.loreal.com, 電子郵件和公告形式將認購價格和匯率通知給您。

您可以現在就登入 www.invest.loreal.com 上的「電子郵件提醒」模組，以透過電子郵件接收資訊。

2022 年 6 月 3 日

(23:59 – UTC+1)

8 - 22

從 2022 年 6 月 8 日
至 6 月 22 日

認購期

在此期間，您可以按一下網站 www.invest.loreal.com 上的「認購」按鈕進行認購。



增資和股票交付

在交易完成後的幾周內，您將收到認購確認資訊，包括您將持有的「歐萊雅員工股票計畫」FCPE 份額的數量。

26

2022 年 7 月 26 日



資產歸屬日期 (在五年歸屬期屆滿後)

在此日期，您將有以下選擇：

- 要求退還您的資產，
- 將您的資產保存在「歐萊雅員工股票計畫」FCPE 中。

27

2027 年 7 月 27 日



IO DICO SÌ!

I'M IN !

ICH BIN DABEI!

КАЗВАМ ДА!

IK DOE MEE!

HOVO

JÁ ŘIKÁM ANO!

JEG SIGER JA!

YO DIGO SÍ!

MA ÜTLEN JAH!

Je participe !

मुझे इसमें शामिल करें!

SANON KYLLÄ!

REC

Я ГОВОРЮ «ДА»!

ΛΕΩ ΝΑΙ!

EU DIGO SIM!

I'M IN !

J'

JA SAM ZA!

ייל מיאתם הן

LIBATKAN SAYA!

Я КАЖУ ТАК!

Je participe !

IO DICO SÌ!

一份!

P

SAYA IKUT!

SAKAU JAM TAIP!

算上我!

A VÁLASZOM IGEN!

MÓWIĘ TAK!

JAG SÄGER JA!

A TAKK!

ฉันตอบตกลง!

BEN DE VARIM!

IO DICO SÌ!

NASEMA NDIYO!

U SPUN DA!

ES SAKU JĀ!

저도 함께 합니다!

私も 参加します!

LIBATKAN

L'ORÉAL

WWW.INVEST.LOREAL.COM