

8.-22.  
kesäkuuta  
2022

# Työntekijöiden osakeohjelma 2022

I'M IN!



**L'ORÉAL**  
WWW.INVEST.LOREAL.COM

# Sisältö

03.

NICOLAS HIERONIMUKSEN  
TERVEHDYS

04.

L'ORÉAL LYHYESTI

06.

MIKÄ ON TYÖNTEKIJÖIDEN  
OSAKEOHJELMA

09.

OSALLISTUMINEN TYÖNTEKIJÖIDEN  
OSAKEOHJELMAAN

10.

MERKINTÄEHDOT

11.

TARJOUKSEN AIKATAULU

## Nicolas Hieronimuksen tervehdys



**“Yhtiömme on selvinnyt maailmanlaajuisen terveyskriisin ajasta entistä vahvempänä, ja liiketoimintamallimme on tasapainoinen divisioonien, maantieteellisten markkina-alueiden ja tuotemerkkien osalta.”**

**NICOLAS HIERONIMUS**  
Pääjohtaja

Hyvä L'Oréalin väki!

Vuosina 2018 ja 2020 L'Oréal tarjosi teille Jean-Paul AGONIN ja konsernin johtokunnan johdolla mahdollisuutta ryhtyä L'Oréal-osakkaaksi ostamalla konsernin osakkeita<sup>1</sup> etuoikeutetulla ehdoilla.

Näiden kahden ohjelman aikana noin 300 000 työntekijää halusi osoittaa sitoutumisensa ja luottamuksensa konsernin tulevaan kasvuun ja arvoihin.

Vuonna 2022 haluamme antaa teille uuden mahdollisuuden vahvistaa yhteyttänne L'Oréal-konserniin ja sen tulevaan taloudelliseen ja muuhun menestykseen.

Osakeohjelma tarjoaa uuden mahdollisuuden osallistua konsernin päivittäiseen toimintaan, jota yhtymän kaikilla tasoilla ja kaikissa töissä johtaa sama ajatus: haluamme tarjota kestävästä kauneutta kaikille. Samalla luomme tulevaisuuden L'Oréalia digitaalisen, teknologisen ja ympäristötietoisuuden muutoksen pohjalta. Yhtiömme on selvinnyt maailmanlaajuisen terveyskriisin ajasta entistä vahvempänä, ja liiketoimintamallimme on tasapainoinen divisioonien, maantieteellisten markkina-alueiden ja tuotemerkkien osalta.

Teidän sitoutumisenne mahdollistaa L'Oréalin yhteiset tavoitteet: yrityksemme ”raison d'être” on luoda kauneutta, joka liikuttaa maailmaa.

Vuoden 2022 osakeohjelma on edellisiä laajempi: se järjestetään 64 maassa<sup>2</sup> (vuonna 2018 maita oli mukana 52 ja vuonna 2020 57).

L'Oréalin toimitusjohtajana olen vakuuttunut siitä, että te, työntekijämme, olette tämän suurenmoisen yhtiön suurin voimavara.

Toivon, että tarjouksesta tulee taas suuri menestys keskuudessanne.

Kiitän teitä sitoutumisesta ja luottamuksesta!

# L'Oréal lyhyesti

## L'ORÉAL, MAAILMAN JOHTAVA KAUNEUDEN ALAN TOIMIJA

L'Oréal on maailman johtava kauneusalan yritys, joka on omistautunut kauneudelle jo yli 110 vuoden ajan. Tavoitteemme on vastata asiakkaidemme toiveisiin ja tarpeisiin ja luoda kauneutta, joka liikuttaa maailmaa. Toimintamme on osallistavaa, eettistä sekä kestäviin ympäristö- ja sosiaalisiin tavoitteisiin sitoutunutta. Haluamme tarjota jokaiselle asiakkaallemme eri puolilla maailmaa parasta, korkealaatuista, turvallista ja vastuullista kauneutta. 35:n kansainvälisesti tunnetun merkin tuella toteutamme L'Oréal For The Future -vastuullisuusohjelmamme tavoitteita: kehittää loputtoman monimuotoista kauneutta ja kestävää liiketoimintaa.

L'Oréalilla on maailmanlaajuisesti 85 400 työntekijää. Toimintamme on jakautunut tasapainoisesti sekä maantieteellisiin markkina-alueisiin että myyntikanavien suhteen eri jakeluverkkoihin (verkkokaupassa, päivittäistavaraliikkeissä, tavarataloissa, apteekkeissa, kampaamoissa, tax free -myymälöissä ja brändikohtaisissa erikoisliikkeissä). Vuonna 2021 L'Oréal-konsernin liikevaihto oli 29,87 miljardia euroa. Toiminnassamme keskitymme tulevaisuuteen, jossa haluamme luoda uudenlaista kauneutta ja tehdä yhtiöstämme kauneusteknologian osaamiskeskukseen: meillä on 20 tutkimusyksikköä 11 maassa eri puolilla maailmaa, ja tutkimus- ja tuotekehitysryhmäämme kuuluu 4 000 tutkijaa ja yli 3 000 teknologiaosaajaa.

## AVAINLUKUJA VUONNA 2021



MAAILMAN 1.  
KOSMETIIK-  
KAKONSERNI



85 400  
TYÖNTEKIJÄÄ



LÄSNÄ YLI 150  
MAASSA



1 MILJARDI  
EUROA VARATTU  
TUTKIMUKSEEN JA  
TUOTEKEHITYKSEEN



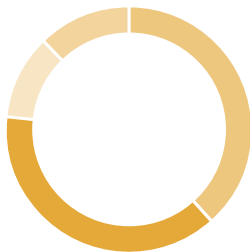
LIIVEVAIHTO  
32,28 MILJARDIA  
EUROA



35 TUNNETTUA  
KANSAINVÄLISTÄ  
MERKKIÄ

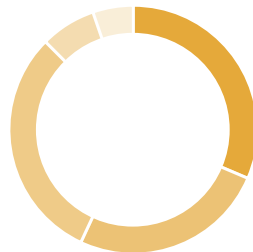
## LIIVEVAIHDON JAKAANTUMINEN VUONNA 2021

### OSASTOITTAIN



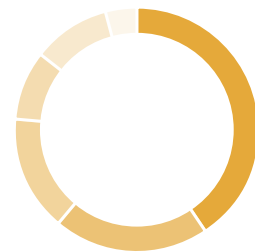
- 38.2% L'ORÉAL LUXE
- 37.9% KULUTTAJATUOTTEET
- 12.2% AKTIIVIKOSMETIIKKA
- 11.7% AMMATTILAISTEN TUOTTEET

### MAANTIETEELISEN ALUEEN MUKAAN



- 31.5% EUROOPPA
- 30.5% Pohjois-Aasia
- 25.3% Pohjois-Amerikka
- 7.2% SAPMENA-SSA<sup>3</sup>
- 5.5% LATINALAINEN AMERIikka

### TOIMIALAN MUKAAN

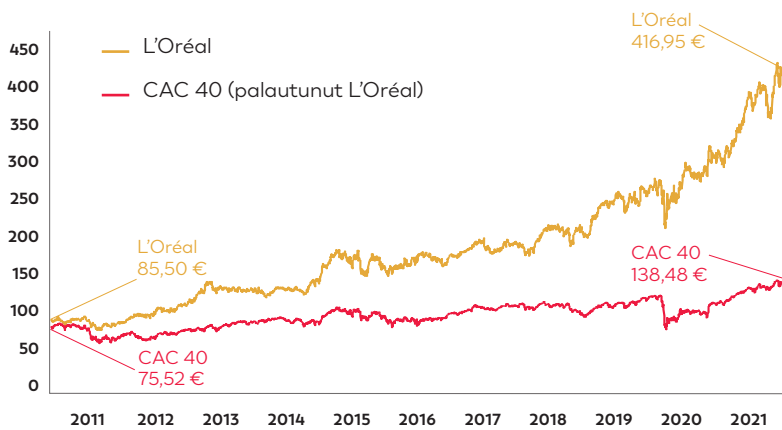


- 40.2% IHONHOITO- JA AURINKOTUOTTEET
- 20.5% MEIKKI
- 15.1% HIUSTENHOITO
- 10.9% PARFYMYIT
- 9.3% HIUSVÄRIT
- 3.9% MUUT<sup>4</sup>

<sup>3</sup> South Asia, Pacific, Middle East, North Africa and Sub-Saharan Africa.

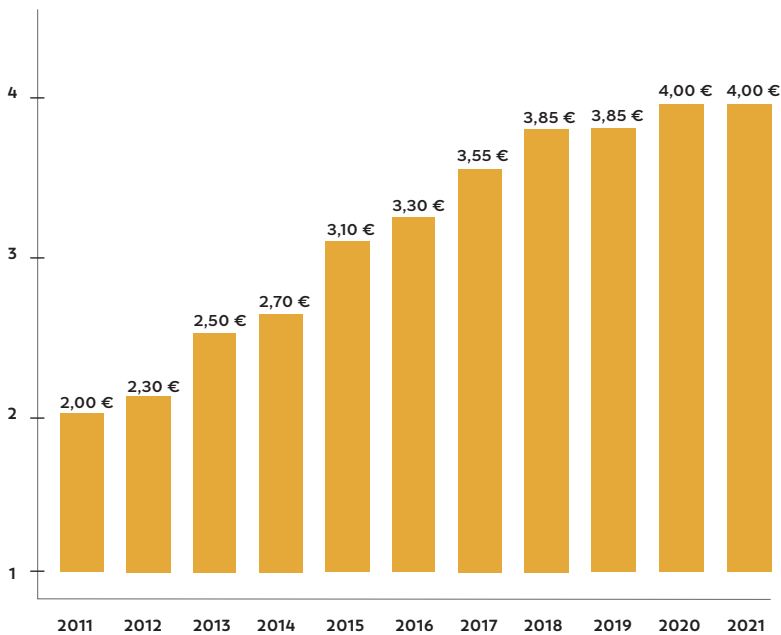
<sup>4</sup> "Muut" käsittää hygieniatuotteet ja amerikkalaisten ammattimaisten jakelijoiden muiden kuin konsernin merkien myynnit.

## L'ORÉAL-OSAKKEEN KEHITYS EUROINA VUOSINA 2011-2021



Growth: Thomson Reuters Datastream

## OSAKKEELLE MAKSETTU OSINKO 2011-2021



Osinko on osakkeenomistajille jaettava osa konsernin voitosta, sen jakamisesta päättää yhtiökokous ja se maksetaan osakkaille. Aiempien osinkojen perusteella ei voida ennustaa tulevia osinkoja.

## LIIVEVAIHDON KEHITYS V.2011-2021, MILJARDIA EUROA

<b>2021</b>	32 288
<b>2020</b>	27 992
<b>2019</b>	29 873
<b>2018</b>	26 937
<b>2017</b>	26 024
<b>2016</b>	25 837
<b>2015</b>	25 257
<b>2014</b>	22 532
<b>2013</b>	22 124
<b>2012</b>	21 638
<b>2011</b>	20 343

Varoitus: aiempi tuotto ei takaa tulevaa tuottoa.

L'Oréal julkaisee ajoittain erilaisia tiedotteita, myös talouden alalta, Internet-sivuillaan ([www.loreal-finance.com](http://www.loreal-finance.com)). Sijoittajaa pyydetään tutustumaan näihin asiakirjoihin, jotka sisältävät tärkeitä tietoja muun muassa yhtiöstä, sen strategiasta ja tavoitteista, yhtiön ja sen toimintaan liittyvistä riskeistä sekä taloudellisesta tuloksesta.

# Mikä on työntekijöiden osakeohjelma

## SIJOITTAMINEN L'ORÉAL-KONSERNIN OSAKKEISIIN KANSAINVÄLISESSÄ TYÖNTEKIJÖIDEN OSAKEOHJELMASSA

Tässä työntekijöiden osakeohjelmassa L'Oréal-konsernin työntekijöille tarjotaan mahdollisuus hankkia L'Oréal-konsernin osakkeita etuoikeutetuilla ehdoilla "L'Oréal Employee Share Plan Relais 2022" FCPE-rahaston kautta. Tämän rahaston tarkoitus on kerätä työntekijöiden merkinnät ja fuusioitua pääoman korotuksen jälkeen "L'Oréal Employee Share

Plan"<sup>5</sup> FCPE-rahaston kanssa. Kun nämä kaksi rahastoa ovat fuusioituneet, työntekijöillä on osuuksia "L'Oréal Employee Share Plan" FCPE-rahastossa. FCPE-rahasto "L'Oréal Employee Share Plan" on yhteissijoitusrahasto, joka on varattu konsernin työntekijöille, jotka haluavat sijoittaa konsernin osakkeisiin.

Jokainen työntekijä saa FCPE-osuuksia suhteessa sijoitukseensa.

Työntekijöistä ja L'Oréal-konsernin edustajista koostuva hallintoneuvosto vastaa FCPE-rahaston hallinnoinnista<sup>6</sup>.

## TARJOUKSEN EDUT

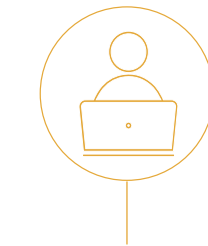
### Alennus 20 %

Työntekijänä ohjelman puitteissa tekemäsi merkinnän saa 20 % alennuksella. Tähän merkintähinnan alennukseen viitataan alennuksena. L'Oréal-osakkeen merkintähinta määritetään 3. kesäkuuta 2022 ja vastaa merkintähintaa, josta vähennetään alennus 20 %. Viitehinta perustuu keskimääräiseen osakkeen avauskurssiin pörssissä 6. toukokuuta - 2. kesäkuuta 2022.

L'Oréal myöntää sijoituksesi ohella korkeintaan 4 L'Oréal-osaketta ilmaiseksi (bonusosakkeet). Yhtiö tarjoaa tämän edun.

Nämä osakkeet toimitetaan lukitusjakson lopussa eli suunnilleen 26. heinäkuuta 2027 edellytyksellä, että olet edelleen L'Oréal-konsernin työntekijä kyseisenä päivänä (lukuun ottamatta poikkeustapauksia, jotka on mainittu Suomea koskevassa täydennysosassa).

### Jopa 4 bonusosaketta



Käytä verkkosimulaattoria **SIVUSTOLLA** laskeaksesi sijoituksesi arvon.

[www.invest.loreal.com](http://www.invest.loreal.com)

<sup>5</sup> Tämä rahasto fuusioituu "L'Oréal Employee Share Plan" FCPE-rahaston kanssa saatuaan siihen luvan valvontaneuvostolta ja suostumuksen Ranskan raha- markkinoiden (Autorité des Marchés Financiers (AMF)). "L'Oréal Employee Share Plan" FCPE-rahasto sijoittaa L'Oréal-osakkeisiin. Näin ollen merkinnän tekijän on syytä harkita säästöjensä hajauttamista. Hänen on ehdottomasti tutustuttava asiakirjaan Sijoittajan avaintiedot, joka koskee "L'Oréal Employee Share Plan" FCPE-rahastoa.

<sup>6</sup> Katso FCPE-rahaston sääntöjä.

## HYVITYSSÄÄNTÖ

Jos ostat vuonna 2022 <sup>7</sup>	+	Vuonna 2027 saat <sup>8</sup> L'Oréalin hyvityksenä	=	KOKONAISSIJOITUS vuonna 2027
1 osake		1 osake		2 osaketta
2 osaketta		1 osake		3 osaketta
3 osaketta		2 osaketta		5 osaketta
4 osaketta		2 osaketta		6 osaketta
5 osaketta		2 osaketta		7 osaketta
6 osaketta		2 osaketta		8 osaketta
7 osaketta		3 osaketta		10 osaketta
8 osaketta		3 osaketta		11 osaketta
9 osaketta		3 osaketta		12 osaketta
10 osaketta <sup>9</sup>		4 osaketta		14 osaketta

Voit ostaa enintään 50 osaketta (ylimerkintätilanteita lukuun ottamatta).


+

=


**OSTAT 3 OSAKETTA**      **SAAT VUONNA 2027<sup>8</sup> 2 L'ORÉALIN**      **ELI SIOITUKSESI NOUSEE YHTEENSÄ**  
**VUONNA 2022**      **TARJOAMAA BONUSOSAKETTA**      **5 OSAKKEESEEN VUONNA 2027.**

Tässä hypoteettisessa esimerkissä L'Oréal-osakkeen viitehinnan ollessa 350 € osakkeen merkintähinta olisi 350 € - alennus 20 % = 280 €, eli maksaisit 840 € 3 L'Oréal-osakkeesta.

Jos oletamme, että L'Oréal-osakkeen hinta 26. heinäkuuta 2027 olisi taas 350 €, sijoituksesi arvo olisi vuonna 2027 1750 €.

<b>Maksat vuonna 2022</b>	+	<b>L'Oréal tarjoaa vuonna 2027</b>	=	<b>Sijoituksen kokonaisarvo vuonna 2027</b>
<b>3 X 280 € = 840 €</b>		<b>2 X 350 € = 700 €</b>		<b>5 X 350 € = 1750 €</b>

## SIJOITUKSESI ARVO VAIHTELEE L'ORÉAL-OSAKKEEN KURSSIN MUKAAN

TÄSSÄ ESIMERKISSÄ SIOITTAESSASI 3 OSAKKEESEEN:

Maksat vuonna 2022	Jos L'ORÉAL-osakkeen kurssi markkinoilla 26. heinäkuuta 2027	Sijoituksesi arvo vuonna 2027 <sup>10</sup>
	↘ On laskenut 15 % suhteessa viitehintaan, eli on <b>297,50 €</b>	<b>1 487,50 €</b>
<b>840 €</b>	= On sama kuin viitehinta, eli <b>350 €</b>	<b>1 750 €</b>
	↗ On noussut 15 % suhteessa viitehintaan, eli on <b>402,50 €</b>	<b>2 012,50 €</b>

<sup>7</sup> FCPE-rahaston kautta.

<sup>8</sup> Sillä varauksella, että olet konsernin palveluksessa.

<sup>9</sup> Jos merkitset yli 10 osaketta, hyvitys on edelleen enintään 4 osaketta.

<sup>10</sup> Ilman veroja ja osinkoja.



I'M IN!

## Osakkeisiin liittyvä äänivalta

FCPE-rahaston "L'Oréal Employee Share Plan" hallintoneuvosto käyttää osakkeisiin liittyvää äänivaltaa puolestasi yhtiökokouksissa.

L'Oréal-konsernin mahdollisesti maksamat osingot sijoitetaan<sup>11</sup> takaisin FCPE-rahastoon, mikä lisää osuuksiesi arvoa. Näitä osinkoja korotetaan 10 %, kun olet omistanut osakkeet FCPE-rahaston kautta kaksi vuotta.

## Mahdolliset osingot

## Merkinnän rahoittamisen maksutavat

Maksutavat on esitetty paikallisessa liitteessä, joka on ladattavissa sivustolle [www.invest.loreal.com](http://www.invest.loreal.com).

## TALOUDELLISET EDUT

L'Oréal maksaa tilinhoitokulut<sup>12</sup>.

8 <sup>11</sup> Osingot eivät ole automaattisia ja ne riippuvat konsernin tuotosta. Niistä päätetään yhtiökokouksessa.

<sup>12</sup> Koskee nykyisiä ja entisiä työntekijöitä.



# OSALLISTUMINEN TYÖNTEKIJÖIDEN OSAKEOHJELMAAN

ON PITKÄN AIKAVÄLIN SIIJOITUS

## Sijoittaminen L'Oréal-osakkeisiin on henkilökohtainen päätös

Ennen sijoituspäätöksen tekemistä ohjelmaan kehoitamme tutustumaan L'Oréal-konsernin uusimpiin tilinpäätöksiin tai puolivuotiskatsauksiin. Nämä asiakirjat sisältävät tärkeitä tietoja konsernista, sen strategiasta, menestyksestä ja taloudellisesta tilanteesta. Tämän esitteen tiedot annetaan vain tiedottamistarkoituksessa eikä niitä tule ymmärtää L'Oréal-konsernin antamana sijoitus- tai rahoitusneuvontana. Päätöksesi osallistua ohjelmaan on vapaaehtoinen ja täysin henkilökohtainen.

## Sijoituksesi arvo riippuu osakkeen kurssikehityksestä

Sijoituksesi seuraa L'Oréal-osakkeen kurssia ylösja alaspäin. Siihen liittyy pääoman menetyksen vaara.

Näin ollen sijoituksesi arvo voi osakekurssista riippuen olla lopussa alempi kuin sijoittamasi määrä.

## Sijoituksesi on lukittu 5 vuoden ajaksi

Sijoituksesi on lukittu 26. heinäkuuta 2027 saakka (tämä päivä mukaan lukien), lukuun ottamatta hyväksytyjä ennakaisia lunastuksen tapauksia. Ne on esitetty Suomea koskevassa täydennysosassa.

Bonusosakkeet toimitetaan lukitusjakson lopussa eli suunnilleen 26. heinäkuuta 2027 sillä edellytyksellä, että olet edelleen L'Oréal-konsernin työntekijä kyseisenä päivänä (lukuun ottamatta poikkeustapauksia, jotka on mainittu Suomea koskevassa täydennysosassa).

## Viiden vuoden lukitusjakson lopussa:

- voit edelleen pitää itselläsi Fonds Commun de Placement d'Entreprise rahaston (FCPE) "L'Oréal Employee Share Plan" osuudet niin pitkään kuin haluat tai
- voit pyytää niiden lunastamista kokonaan tai osittain.



## LISÄTIETOJA

tapauksista, joissa varat voi vapauttaa aiemmin, on asiakirjassa "Paikallinen liite".



## MERKINTÄEHDOT

### KUKA VOI MERKITÄ?

- Kaikki työntekijät, jotka ovat 22. kesäkuuta 2022 olleet vähintään 24 kuukauden ajan sellaisen L'Oréal-konserniin kuuluvan yhtiön palveluksessa, joka osallistuu työntekijöiden osakeohjelmaan, ja jotka ovat edelleen konsernin palveluksessa merkintäjakson viimeisenä päivänä eli 22. kesäkuuta 2022.

### MITÄ TAPAHTUU, JOS MERKINTÖJÄ ON LIIKAA?

Jos pyydettyjen osakkeiden yhteismäärä ylittää työntekijöiden osakeohjelmassa tarjottavan määrän, suurimpia merkintöjä (bonusosakkeet mukaan lukien) leikataan, kunnes ohjelmaan varattu osakemäärä saavutetaan.

Tämä tehdään ennen osakkeiden lopullista toimittamista ja maksamista.

### KUINKA PALJON VOI SISOITTAA?

**Minimi**  
yksi L'Oréal-osake

**Maksimi**  
50 L'Oréal-osaketta

enintään 25 % bruttovuosiansioistasi vuonna 2022<sup>13</sup>.

Tämä summa voi olla pienempi ylimerkintätapauksissa

Merkintäjakson loppuessa merkintää koskevat valintasi ovat lopullisia etkä voi enää muuttaa niitä.

### MITEN SISOITTAA?

**VOIT TEHDÄ MERKINNÄN MUUTAMALLA NAPSAUTUKSELLE:**

1

**KIRJAUDU** SIVULLE  
[WWW.INVEST.LOREAL.COM](http://WWW.INVEST.LOREAL.COM)

2

**NAPSAUTA**  
**KOHDASTA** "MERKITSE"

3

**ANNA** (SÄHKÖPOSTILLA TAI NORMAALILLA POSTILLA) LÄHETETTY KÄYTTÄJÄTUNNUKSESI TUNNISTAUTUMISTA VARTEN

4

**TÄYTÄ**  
MERKINTÄNÄYTTÖ

5

**MUISTA VAHVISTAA**  
MERKINTÄSI

**Vain yksi merkintämääräys työntekijää kohti.**



Käytä verkkosimulaattoria **SIVUSTOLLA** laskeaksesi sijoituksesi arvon.

[www.invest.loreal.com](http://www.invest.loreal.com)

# TARJOUKSEN KALENTERI



## MERKINTÄHINTA

Merkintähinta ilmoitetaan sivulla [www.invest.loreal.com](http://www.invest.loreal.com) ja näytöllä. Kirjaudu jo nyt moduuliin "Sähköposti-ilmoitukset" sivulla [www.invest.loreal.com](http://www.invest.loreal.com) saadaksesi ilmoituksen sähköpostilla.

# 3

3. KESÄKUUTA 2022

(23:59 - UTC+1)

# 8-22

8.-22. KESÄKUUTA  
2022

## PÄÄOMAN KOROTUSTA JA OSAKKEIDEN TOIMITUSTA

Seuraavien viikkojen aikana saat sijoitusvahvistuksen.

# 26

26. HEINÄKUUTA  
2022



**VARAT OVAT SAATAVISSA  
TÄNÄ PÄIVÄNÄ (5 VUODEN  
LUKITUSJAKSON JÄLKEEN)**

**Kyseisenä päivänä voit  
valita:**

- Pyytää varojesi lunastamista
- Pitää varasi FCPE-rahastossa "L'Oréal Employee Share Plan".

# 27

27. HEINÄKUUTA  
2027



## MERKINTÄJAKSO

Tällä jaksolla voit tehdä merkinnän sivulla [www.invest.loreal.com](http://www.invest.loreal.com) napsauttamalla kohtaa "Merkitse".



IO DICO SÌ!

I'M IN!

ICH BIN DABEI!!

КАЗВАМ ДА!

IK DOE MEE!

HOVO

JÁ ŘIKÁM ANO!

JEG SIGER JA!

MA ÜTLEN JAH!

Je participe !

मुझे इसमें शामिल करें!

SANON KYLLÄ!

REC

YO DIGO SÍ!

Я ГОВОРИЮ «ДА»!

ΛΕΩ ΝΑΙ!

EU DIGO SIM!

I'M IN!

J'

JA SAM ZA!

ייל מיאתמ הן!

LIBATKAN SAYA!

Я КАЖУ ТАК!

Je participe !

IO DICO SÌ!

一份!

SAKAU JAM TAIP!

算上我!

A VÁLASZOM IGEN!

SAYA IKUT!

MÓWIĘ TAK!

JAG SÄGER JA!

A TAKK!

ฉันตอบตกลง!

BEN DE VARIM!

IO DICO SÌ!

NASEMA NDIYO!

U SPUN DA!

저도 함께 합니다

私も参加します!

ES SAKU JĀ!

LIBATKAN

L'ORÉAL

WWW.INVEST.LOREAL.COM