

OD 8 DO 22
CZERWCA
2022 R.

Pracowniczy Plan Akcyjny 2022

I'M IN!



L'ORÉAL
WWW.INVEST.LOREAL.COM

Spis treści

03.

WYPOWIEDŹ PANA
NICOLASA HIERONIMUSA

04.

L'ORÉAL W KILKU SŁOWACH

06.

NA CZYM POLEGA PLAN
AKCJONARIATU PRACOWNICZEGO
FIRMY L'ORÉAL

09.

UCZESTNICTWO W PLANIE
AKCJONARIATU PRACOWNICZEGO

10.

WARUNKI SUBSKRYPCJI

11.

HARMONOGRAM OFERTY

W wyniku sankcji nałożonych obecnie przez Unię Europejską w tej ofercie nie mogą brać udziału obywatele lub mieszkańcy Rosji lub Białorusi, którzy nie posiadają legalnego miejsca zamieszkania lub obywatelstwa Unii Europejskiej.

Wypowiedź Pana Nicolasa Hieronimusa



“Nasza Grupa wyszła silniejsza z kryzysu zdrowotnego, a nasz model biznesowy jest zrównoważony pod względem Działów, lokalizacji i kategorii.”

NICOLAS HIERONIMUS

Prezes Zarządu

Drodzy Współpracownicy,

W 2018 i 2020 r., pod przewodnictwem Pana Jean-Paula AGONA i całego komitetu wykonawczego, Grupa zdecydowała o zaoferowaniu Państwu możliwości zostania akcjonariuszami L'Oréal poprzez zakup akcji¹ naszej spółki na preferencyjnych warunkach.

Oba plany umożliwiły ok. 30 000 pracownikom zademonstrowanie swojego zaangażowania i zaufania w przyszły rozwój i wartości Grupy L'Oréal. W 2022 r. z przyjemnością ponownie oferujemy Państwu możliwość zacieśnienia więzi z Grupą oraz naszym przyszłym finansowym i pozafinansowym sukcesem.

Obecny plan umożliwia Państwu uczestniczenie w naszym codziennym procesie, bez względu na Państwa stanowisko w spółce, tworzenia pięknej przyszłości i wpływania na przyszły kształt L'Oréal poprzez transformacje cyfrowe, technologiczne i środowiskowe.

Nasza Grupa wyszła silniejsza z kryzysu zdrowotnego, a nasz model biznesowy jest zrównoważony pod względem Działów, lokalizacji i kategorii.

I wreszcie, wykraczając poza wyniki finansowe, Państwa zaangażowanie pozwala L'Oréal uczestniczyć we wspólnym celu, naszym „raison d'être” – stworzeniu piękna, które porusza świat. Plan na 2022 r. będzie miał rozszerzony zasięg – będą w nim uczestniczyły 64 kraje² (w porównaniu do 52 w 2018 r. i 57 w 2020 r.).

Jako Prezes Zarządu tej wspaniałej firmy jestem głęboko przekonany, że Państwo, nasi pracownicy, są naszym największym atutem.

Ufam, że ten plan również odniesie ogromny sukces.

Dziękuję Wam za zaangażowanie i zaufanie w naszą wspólną przygodę!

¹Za pośrednictwem Wspólnego Funduszu Oszczędności Pracowniczych „L'Oréal Employee Share Plan Relais 2020”.
² W zależności od lokalnej wykonalności

L'Oréal w kilku słowach

L'ORÉAL, ŚWIATOWY LIDER PIĘKNA

L'Oréal jest wiodącą światową firmą kosmetyczną. Od ponad 110 lat przyświeca nam tylko jeden cel: spełniać aspiracje konsumentów na świecie. Naszą ambicją jest tworzenie piękna, które porusza świat i właśnie to określa nasze podejście do piękna, jako otwartego, etycznego, szczodrego i zaangażowanego w zrównoważony rozwój społeczny i środowiskowy. Proponujemy każdej osobie na świecie najwyższą jakość, skuteczność, bezpieczeństwo, uczciwość i odpowiedzialność, równocześnie celebrując piękno w jego bezgranicznym bogactwie w ramach naszego szerokiego portfolio obejmującego 35 międzynarodowych marek i poprzez ambitne zobowiązania w zakresie zrównoważenia w ramach naszego programu L'Oréal for the Future.

W L'Oréal pracuje 85 400 zaangażowanych pracowników. Pozostawiamy wyważony geograficzny ślad i mamy zrównoważoną sprzedaż we wszystkich kanałach dystrybucyjnych (e-commerce, rynek masowy, domy towarowe, apteki, zakłady fryzjerskie, sklepy turystyczne i sklepy markowe). W 2021 r. Grupa uzyskała obroty w wysokości 32,28 mld euro. Skupiamy się na budowaniu piękna i zostaniu siłą napędową branży Beauty Tech dzięki 20 centrom badawczym w 11 krajach na świecie oraz zaangażowanemu zespołowi badawczo-rozwojowemu obejmującemu 4 000 naukowców i ponad 3 000 technologów.

NAJWAŻNIEJSZE DANE ZA ROK 2021



**1. MIEJSCE WŚRÓD
KONCERNÓW
KOSMETYCZNYCH
NA ŚWIECIE**



**85 400
PRACOWNIKÓW**



**DZIAŁALNOŚĆ
W PONAD
150 KRAJACH**



**1 MLD EURO
PRZEZNACZONYCH
NA PRACĘ BADAWCZO-
ROZWOJOWE**



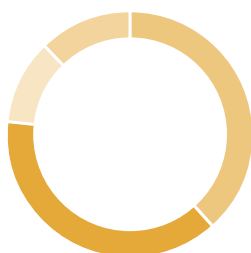
**OBROTY:
32,28 MLD EURO**



**35 GŁÓWNYCH
MIĘDZYNARODOWYCH
MAREK**

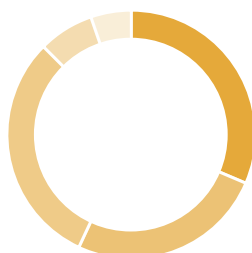
STRUKTURA OBROTÓW W 2021 R.

WG DZIAŁU



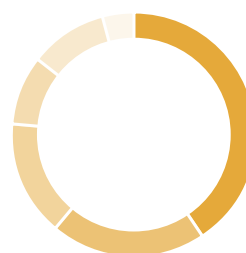
- **38.2%** PRODUKTY LUKSUSOWE L'ORÉAL 1
- **37.9%** PRODUKTY SZEROKIEJ DYSTRYBUCJI
- **12.2%** KOSMETYKA AKTYWNA
- **11.7%** PRODUKTY PROFESJONALNE

WG OBSZARÓW GEOGRAFICZNYCH



- **31.5%** EUROPA
- **30.5%** AZJA PÓŁNOCNA
- **25.3%** AMERYKA PÓŁNOCNA
- **7.2%** SAPMENA-SSA³
- **5.5%** AMERYKA ŁACIŃSKA

WG KATEGORII

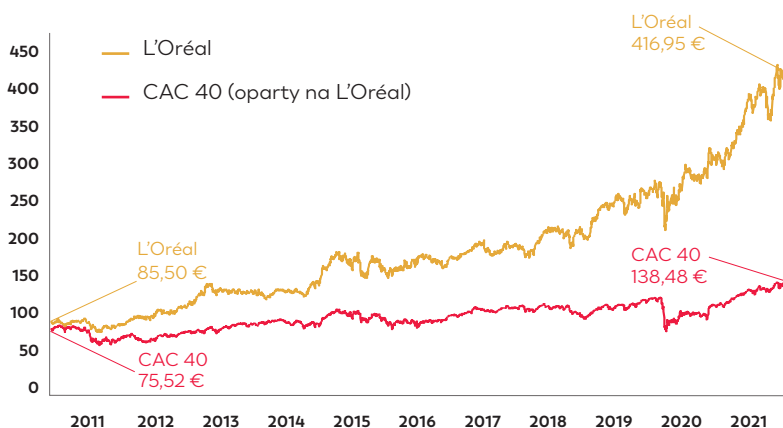


- **40.2%** PIELĘGNACJA SKÓRY (I PRODUKTY PRZECIWSŁONECZNE)
- **20.5%** MAKIJAŻ
- **15.1%** PIELĘGNACJA WŁOSÓW
- **10.9%** PERFUMY
- **9.3%** KOLORYZACJA
- **3.9%** INNE⁴

³ South Asia, Pacific, Middle East, North Africa and Sub-Saharan Africa

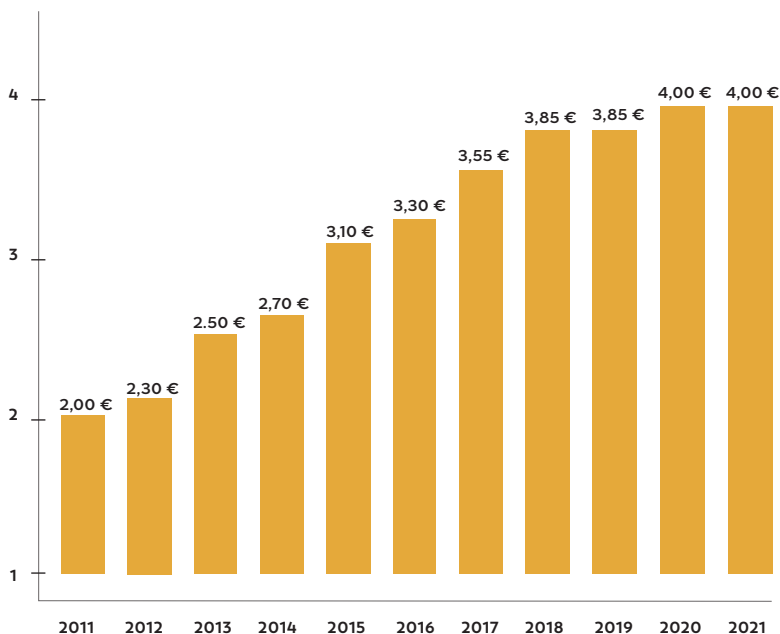
⁴ Kategoria „Inne” obejmuje produkty higieniczne oraz obroty uzyskane przez dystrybutorów amerykańskich ze sprzedaży marek poza grupą.

EWOLUCJA KURSU AKCJI L'ORÉAL W € W OKRESIE OD ROKU 2011 DO 2021



Growth: Thomson Reuters Datastream

JEDNOSTKOWA WARTOŚĆ DYWIDENDY W € W OKRESIE OD ROKU 2011 DO 2021



Dywidenda to przekazywana akcjonariuszom część udziału w zyskach netto Grupy. Decyzję o jej wypłacie akcjonariuszom podejmuje Walne Zgromadzenie. Kwota dywidend wypłacanych w przeszłości nie stanowi prognozy kwoty przyszłych dywidend.

EWOLUCJA WIELKOŚCI OBROTÓW OD ROKU 2011 DO 2021 W MLD EURO

2021	32,288
2020	27,992
2019	29,873
2018	26,937
2017	26,024
2016	25,837
2015	25,257
2014	22,532
2013	22,124
2012	21,638
2011	20,343

Ostrzeżenie: wyniki uzyskane w przeszłości nie gwarantują uzyskania podobnych rezultatów w przyszłości.

Firma L'Oréal systematycznie publikuje dokumenty informacyjne, w szczególności o charakterze finansowym, na swojej stronie internetowej (www.loreal-finance.com).

Prosimy o zapoznanie się z tymi dokumentami, które zawierają ważne informacje, dotyczące między innymi działalności prowadzonej przez firmę, jej strategii oraz celów rozwoju, czynników ryzyka dotyczących firmy i jej działalności, a także jej wyników finansowych.

Na czym polega plan akcjonariatu pracowniczego

INWESTYCJE W AKCJE L'ORÉAL ZA POŚREDNICTWEM FCPE W RAMACH MIĘDZYNARODOWEGO PLANU AKCJONARIATU PRACOWNICZEGO

W ramach planu akcjonariatu pracowniczego firmy L'Oréal, proponujemy Państwu dokonanie zakupu akcji L'Oréal za pośrednictwem Wspólnego Funduszu Oszczędności Pracowniczych (FCPE) „L'Oréal Employee Share Plan Relais 2022” na uprzywilejowanych warunkach. Ten pośredniczący fundusz ma na celu zebranie subskrypcji pracowników, a po przeprowadzeniu operacji

podwyższenia kapitału nastąpi jego fuzja z FCPE „L'Oréal Employee Share Plan”⁵. Po fuzji tych dwóch funduszy pracownicy będą właścicielami udziałów w FCPE „L'Oréal Employee Share Plan”.

FCPE „L'Oréal Employee Share Plan” to instytucja inwestycyjna przeznaczona wyłącznie dla pracowników Grupy, którzy zamierzają

zainwestować w akcje L'Oréal. Każdy pracownik otrzyma liczbę udziałów funduszu FCPE proporcjonalną do wartości jego inwestycji.

Rada Nadzorcza, której członkami są pracownicy i przedstawiciele firmy L'Oréal będzie odpowiadać za kontrolę zarządzania funduszu FCPE⁶.

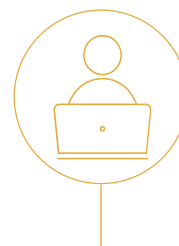
KORZYŚCI Z OFERTY

Zniżka w wysokości 20%

Każdy pracownik ma w ramach Planu prawo do zniżki ceny subskrypcyjnej w wysokości 20%. Jest to tak zwana zniżka subskrypcyjna. Cena subskrypcji jednej akcji L'Oréal zostanie ustalona 3 czerwca 2022 r. Będzie ona równa cenie odniesienia pomniejszonej o zniżkę w wysokości 20%. Cena odniesienia, która odpowiada średniej wartości giełdowego kursu akcji L'Oréal w okresie od 6 maja do 2 czerwca 2022 r.

Firma L'Oréal uzupełnia Państwa subskrypcję, przekazując dodatkowe akcje L'Oréal, z ograniczeniem do 4 akcji. Jest to tak zwane uzupełnienie subskrypcji. Akcje oferowane w ramach uzupełnienia subskrypcji zostaną Państwu przekazane na zakończenie okresu zablokowania, czyli około 26 lipca 2027 r. Te bezpłatne akcje zostaną przekazane pod warunkiem, że w określonym powyżej terminie będzie Pan/i nadal pracownikiem Grupy L'Oréal (za wyjątkiem specyficznych sytuacji określonych w „Suplemencie Krajowym”).

Uzupełnienie subskrypcji, które może wynosić 4 akcje



Zachęcamy do skorzystania z internetowego **SYMULATORA** w celu obliczenia wartości inwestycji.
www.invest.loreal.com


⁵ Fundusz pośredniczący zostanie połączony z FCPE „L'Oréal Employee Share Plan” po otrzymaniu zgody rady nadzorczej i pozwolenia Nadzoru Rynków Finansowych. FCPE „L'Oréal Employee Share Plan” jest inwestowany w akcje L'Oréal. W związku z tym zaleca się subskrybentom ocenę konieczności dywersyfikacji oszczędności. Niezbędne jest zapoznanie się z kluczowymi informacjami dla inwestorów („DICI”) FCPE „L'Oréal Employee Share Plan”.


4 ⁶ Patrz regulamin FCPE.

ZASADY UZUPEŁNIENIA SUBSKRYPCJI

W przypadku zakupu w roku 2022 ⁷	+	L'Oréal prześle bezpłatnie ⁸ w roku 2027	=	Całkowita wartość inwestycji w roku 2027
1 akcje		1 akcje		2 akcje
2 akcje		1 akcje		3 akcje
3 akcje		2 akcje		5 akcji
4 akcje		2 akcje		6 akcji
5 akcji		2 akcje		7 akcji
6 akcji		2 akcje		8 akcji
7 akcji		3 akcje		10 akcji
8 akcji		3 akcje		11 akcji
9 akcji		3 akcje		12 akcji
10 akcji ⁹		4 akcje		14 akcji

Liczba akcji, które może zakupić jeden pracownik, wynosi 50 (o ile nie będzie mieć miejsca nadwyżka subskrypcji).


+

=


W PRZYPADKU ZAKUPU 3 AKCJI W 2022 R.

OTRZYMA PAN/I⁸ W 2027 R. 2 AKCJE PRZEKAZYWANE PRZEZ L'ORÉAL W RAMACH UZUPEŁNIENIA SUBSKRYPCJI

CO OZNACZA, ŻE PANA/I INWESTYCJA BĘDZIE W ROKU 2027 OBEJMOWAĆ W SUMIE 5 AKCJI.

W tym przypadku, jeżeli cena referencyjna akcji L'Oréal będzie wynosić 350 €, cena zakupu akcji wynosiłaby 350 € - zniżka w wysokości 20% = 280 €, co oznacza zapłatę 840 € za 3 akcje L'Oréal. Jeżeli wartość kursu akcji L'Oréal nadal wynosiłaby w dniu 26 lipca 2027 r. 350 €, wartość Pana/i inwestycji wyniosłaby w 2027 roku 1 750 €.

Płaci Pan/i w roku 2022

3 X 280 € = 840 €

+

L'Oréal przekazuje w roku 2027

2 X 350 € = 700 €

=

Całkowita wartość inwestycji w roku 2027

5 X 350 € = 1 750 €

WARTOŚĆ PAŃSTWA INWESTYCJI BĘDZIE ZMIENIAĆ SIĘ W ZALEŻNOŚCI OD WAHAŃ GIEŁDOWEGO KURSU AKCJI L'OREAL.

W PRZYPADKU ZAKUPU 3 AKCJI:

Płaci Pan/i w roku 2022	Jeżeli wartość giełdowego kursu akcji L'OREAL na dzień 26 lipca 2027 roku	Wartość Pana/i inwestycji w roku 2027 ¹⁰
↘	spadła o 15% w porównaniu z ceną odniesienia, czyli wynosi 297,50 €	1 487,50 €
840 €	= jest równa cenie odniesienia, czyli wynosi 350 €	1 750 €
↗	wzrosła o 15% w porównaniu z ceną odniesienia, czyli wynosi 402,50 €	2 012,50 €

⁷ Za pośrednictwem FCPE.

⁸ Pod warunkiem pozostawania pracownikiem firmy.

⁹ W przypadku zakupu 10 lub więcej akcji maksymalne uzupełnienie subskrypcji będzie wynosić 4 akcje.

¹⁰ Bez uwzględnienia opodatkowania i dywidend.



I'M IN!

Prawa głosu związane z akcjami

Związane z akcjami prawa głosu podczas posiedzeń Walnych Zgromadzeń Akcjonariuszy będą wykonywane w Państwa imieniu przez Radę Nadzorczą funduszu FCPE „L'Oréal Employee Share Plan”.

Dywidendy¹¹, które mogą być wypłacane przez L'Oréal będą automatycznie reinwestowane w fundusz FCPE, zwiększając w ten sposób wartość Państwa udziałów. Wartość dywidend od akcji przechowywanych w FCPE zostanie powiększona o 10% po upływie dwóch lat imiennej własności.

Udogodnienia płatnicze w zakresie finansowania

Warunki płatności zostały określone w suplemencie krajowym, który może zostać pobrany pod adresem www.invest.loreal.com.

Zyski z ewentualnych wypłat dywidendy

KORZYŚCI FINANSOWE

Koszty prowadzenia rachunku będą ponoszone przez L'Oréal¹².

¹¹Wypłata dywidend nie następuje automatycznie i jest uzależniona od wartości zysków Grupy. Decyzję dotyczącą wypłaty dywidend podejmuje Walne Zgromadzenie Akcjonariuszy.

¹²Dla wszystkich obecnych i emerytowanych pracowników.

UDZIAŁ W PLANIE AKCJONARIATU PRACOWNICZEGO –

INWESTYCJA O CHARAKTERZE DŁUGOTERMINOWYM

Dokonanie inwestycji w akcje L'Oréal to decyzja osobista

Przed podjęciem decyzji dotyczącej przeprowadzenia inwestycji w ramach tego Planu, należy zapoznać się z najnowszymi rocznymi i półrocznymi zestawieniami finansowymi Grupy L'Oréal. Dokumenty te zawierają ważne informacje dotyczące Grupy, jej strategii, uzyskiwanych wyników oraz sytuacji finansowej. Informacje zamieszczone w tej broszurze mają jedynie charakter poglądowy i nie stanowią porady o charakterze finansowym lub inwestycyjnym ze strony firmy L'Oréal. Państwa decyzja dotycząca wzięcia udziału w planie jest podejmowana w sposób całkowicie dobrowolny i indywidualny.



DODATKOWE INFORMACJE

na temat wcześniejszego odblokowania można znaleźć w „Suplemencie krajowym”.

Należy pamiętać, że

Akcje L'Oréal są notowane na giełdzie paryskiej w euro. W okresie inwestycji na wartość akcji L'Oréal zasubskrybowanych w ramach tej oferty będą wpływać wahania kursu wymiany euro do waluty Państwa kraju. W związku z tym, jeżeli wartość euro w stosunku do waluty Państwa kraju wzrośnie, wzrośnie też wartość akcji w walucie Państwa kraju. Jeżeli natomiast wartość euro w stosunku do waluty Państwa kraju obniży się, obniży się też wartość akcji w walucie Państwa kraju.

Wartość Państwa inwestycji będzie uzależniona od wahań kursu akcji

Wartość Państwa inwestycji będzie uzależniona od wzrostu lub spadku giełdowego kursu akcji L'Oréal. W związku z powyższym, istnieje ryzyko utraty zainwestowanego kapitału. W konsekwencji, w zależności od wahań kursu akcji, wartość Państwa aktywów na zakończenie realizacji planu może być niższa niż zainwestowana kwota.

Państwa inwestycja pozostaje zablokowana przez 5 lat

Państwa inwestycja pozostanie zablokowana do dnia 26 lipca 2027 r. (włącznie), za wyjątkiem dozwolonych przypadków wcześniejszego odblokowania. Zostały one wymienione w dokumencie „Suplement krajowy”. Akcje przekazywane bezpłatnie tytułem uzupełnienia subskrypcji zostaną przekazane na zakończenie okresu zablokowania, czyli około 26 lipca 2027 r. pod warunkiem, że w określonym powyżej terminie będzie Pan/i nadal pracownikiem Grupy L'Oréal (za wyjątkiem specyficznych sytuacji określonych w „Suplemencie krajowym”).

Po upływie 5-letniego okresu zablokowania:

- będą Państwo mogli zachować swoje aktywa we Wspólnym Funduszu Oszczędności Pracowniczych (FCPE) „L'Oréal Employee Share Plan” przez dowolny okres w zależności od Państwa decyzji lub
- wypłacić kwotę swoich oszczędności w całości bądź w części.



WARUNKI SUBSKRYPCJI

KTO MOŻE WZIĄĆ UDZIAŁ W SUBSKRYPCJI?

- Wszyscy pracownicy będący pracownikami na podstawie umowy o pracę, których staż pracy wynosi co najmniej 24 miesiące w jednej ze spółek należących do Grupy L'Oréal biorących udział w realizacji Międzynarodowego Planu Akcjonariatu Pracowniczego na dzień 22 czerwca 2022 r. i pozostający pracownikami firmy w ostatnim dniu okresu subskrypcyjnego, czyli 22 czerwca 2022 r.

CO STANIE SIĘ W PRZYPADKU NADWYŻKI SUBSKRYPCJI?

Jeżeli całkowita wartość subskrybowanych akcji będzie przekraczać liczbę akcji oferowaną w ramach planu akcjonariatu pracowniczego, subskrypcje o największej wartości (z uwzględnieniem uzupełnienia) zostaną zredukowane do określonej całkowitej wartości operacji. Operacja ta zostanie przeprowadzona przed ostatecznym przyznaniem akcji i dokonaniem płatności.

JAKĄ KWOTĘ MOŻNA ZAINWESTOWAĆ?

Minimum
wartość 1 akcji L'Oréal.

Maksimum
50 akcji L'Oréal,

lecz nie więcej niż 25% Pana/i wynagrodzenia rocznego brutto w roku 2022¹³.

W przypadku nadwyżki subskrypcji kwota ta może zostać obniżona.

Po zakończeniu okresu subskrypcyjnego, dokonany przez Państwa wybór będzie ostateczny, żadne dalsze modyfikacje nie będą możliwe.

W JAKI SPOSÓB PRZEPROWADZIĆ SUBSKRYPCJĘ?

**ABY PRZEPROWADZIĆ SUBSKRYPCJĘ
WYSTARCZY KILKA KLIKNIEŃ:**

1

**ODWIEDZIĆ WITRYNĘ INTERNETOWĄ
WWW.INVEST.LOREAL.COM**

2

**KLIKNĄĆ PRZYCISK
„SUBSKRYBUJ”**

3

**WPISAĆ SWOJĄ NAZWĘ UŻYTKOWNIKA
(PRZESŁANE PAŃSTWU E-MAILEM LUB
LISTOWNIE NA ADRES ZAMIESZKANIA)**

4

**WPISAĆ INFORMACJE WYMAGANE
NA EKRANIE SUBSKRYPCJI**

5

**NIE NALEŻY ZAPOMNIEĆ
O POTWIERDZENIU SWOJEJ
SUBSKRYPCJI**

**Każdy pracownik może złożyć
tylko jedno zlecenie subskrypcji.**



Zapraszamy do skorzystania z **SYMULATORA** dostępnego pod adresem

www.invest.loreal.com
aby obliczyć wartość Państwa inwestycji.

HARMONOGRAM OFERTY



USTALENIE CENY SUBSKRYPCJI I KURSU WYMIANY WALUT

Informacje dotyczące ceny subskrypcji i kursu wymiany walut zostaną ogłoszone na stronie www.invest.loreal.com, a ponadto przesłane pocztą e-mail i będą wywieszane w poszczególnych lokalizacjach. Prosimy o zarejestrowanie się już teraz w module „Zawiadomienia e-mail” na stronie www.invest.loreal.com aby otrzymywać odpowiednie zawiadomienia pocztą e-mail.

3

3 CZERWCA
2022 R.

(GODZ. 23.59 CZASU UTC + 1)

8 - 22

OD 8 DO 22
CZERWCA 2022 R.

OKRES SUBSKRYPCJI

W tym okresie mogą Państwo przeprowadzić swoją subskrypcję pod adresem www.invest.loreal.com klikając „Subskrybuj”.



PODWYŻSZENIE KAPITAŁU I PRZEKAZANIE AKCJI

W terminie kilku tygodni od przeprowadzenia operacji, otrzymają Państwo potwierdzenie przeprowadzonej subskrypcji.

26

26 LIPCA 2027 R.



TERMIN DOSTĘPNOŚCI AKTYWÓW (PO UPŁYWIE 5-LETNIEGO OKRESU ZABLOKOWANIA)

Po upływie tego terminu
będą Państwo mogli:

- Wypłacić swoje oszczędności,
- Pozostawić swoje oszczędności w funduszu FCPE „L'Oréal Employee Share Plan”.

27

27 LIPCA 2027 R.



IO DICO SÌ!

I'M IN!

ICH BIN DABEI!!

КАЗВАМ ДА!

IK DOE MEE!

HOVO

JÁ ŘIKÁM ANO!

JEG SIGER JA!

MA ÜTLEN JAH!

Je participe !

मुझे इसमें शामिल करें!

SANON KYLLÄ!

REC

Я ГОВОРИЮ «ДА»!

ΛΕΩ ΝΑΙ!

EU DIGO SIM!

I'M IN!

J'

JA SAM ZA!

ייל מיאתמ הן

LIBATKAN SAYA!

Я КАЖУ ТАК!

Je participe !

IO DICO SÌ!

PRIST

一份!

SAKAU JAM TAIP!

算上我!

A VÁLASZOM IGEN!

SAYA IKUT!

MÓWIĘ TAK!

JAG SÄGER JA!

A TAKK!

ฉันตอบตกลง!

BEN DE VARIM!

IO DICO SÌ!

NASEMA NDIYO!

U SPUN DA!

저도 함께 합니다

私も参加します!

ES SAKU JĀ!

LIBATKAN

L'ORÉAL

WWW.INVEST.LOREAL.COM