

PLAN DE ADQUISICIÓN DE ACCIONES PARA EMPLEADOS 2024

I'M IN!

DEL 5 AL 19 DE JUNIO DE 2024

El deseo de L'Oréal es que la adquisición de acciones por parte de empleados sea más accesible a partir de 2024. Al darte la oportunidad de invertir en acciones de L'Oréal cada año¹, puedes invertir a tu propio ritmo.

MÁS INFORMACIÓN SOBRE EL PLAN DE ADQUISICIÓN DE ACCIONES PARA EMPLEADOS DE L'ORÉAL
El plan de adquisición de acciones para empleados de L'Oréal te da la oportunidad de compartir los beneficios del Grupo convirtiéndote en accionista en condiciones preferentes.

¿QUIÉN PUEDE PARTICIPAR?

Todos los empleados con seis meses consecutivos de empleo en una empresa del Grupo L'Oréal a 19 de junio de 2024 y que sigan empleados el 19 de junio de 2024.

¿CUÁLES SON LAS VENTAJAS DE ESTE PLAN PARA 2024?

#1 DESCUENTO DEL 20% SOBRE EL PRECIO DE REFERENCIA DE LA ACCIÓN.

El precio de suscripción se fijará el 31 de mayo de 2024 y será igual al precio de referencia menos el descuento del 20%.

El precio de referencia es la media de los precios de apertura de mercado de la acción de L'Oréal entre el 3 y el 30 de mayo de 2024 (ambos inclusive).

#2 HASTA 3 ACCIONES OFRECIDAS POR L'ORÉAL

Las acciones que se te ofrezcan en concepto de contribución complementaria se te entregarán al término del periodo de bloqueo, alrededor del 31 de julio de 2029, siempre y cuando sigas trabajando en el Grupo L'Oréal en esa fecha.

Por una suscripción de	+	L'Oréal contribuirá en 2029 con	=	Cantidad total de acciones en 2029
1 acción		1 acción		2 acciones
2 acciones		1 acción		3 acciones
3 acciones		2 acciones		5 acciones
4 acciones		2 acciones		6 acciones
5 acciones		2 acciones		7 acciones
6 acciones o más		3 acciones		9 acciones o más

En caso de un Plan de Adquisición de Acciones para Empleados anual y suponiendo que se mantenga la actual política de contribución complementaria, podrías beneficiarte de una contribución complementaria de hasta 3 acciones cada año. En comparación, en los planes anteriores, la contribución complementaria máxima era de 4 acciones cada 2 años, es decir, un máximo teórico de 2 acciones al año.

Por 6 o más acciones adquiridas, recibirás la contribución complementaria máxima: 3 acciones.

#3 DIVIDENDOS POTENCIALES

Los dividendos, en su caso, te los pagará L'Oréal directamente. Dichos dividendos se incrementarán en un 10% después de haber mantenido las acciones dos años naturales completos.

¹ Las futuras ofertas de adquisición de acciones estarán sujetas a la aprobación previa de los accionistas y del consejo de administración de la empresa, a la autorización de las autoridades competentes —en particular, la AMF francesa—, a la finalización de los trámites necesarios con los representantes del personal y a las condiciones económicas y de mercado. Las condiciones ofrecidas pueden variar de un año a otro.



PLAN DE ADQUISICIÓN DE ACCIONES PARA EMPLEADOS 2024

I'M IN!

DEL 5 AL 19 DE JUNIO DE 2024

TEN ESTO EN CUENTA ANTES DE INVERTIR

AL PARTICIPAR EN EL PLAN, SERÁS ACCIONISTA DE L'ORÉAL

Tu inversión refleja el precio de la acción de L'Oréal y está sujeta a las fluctuaciones del precio dicha acción, Por lo tanto, conlleva un riesgo de pérdida de capital.

TU INVERSIÓN ESTÁ BLOQUEADA DURANTE 5 AÑOS

Tu inversión está bloqueada hasta el 30 de julio de 2029, salvo en los casos de rescate anticipado (estos casos se mencionan en el documento «Suplemento Local»).

Recibirás las acciones ofrecidas como contribución complementaria al final del período de bloqueo, en torno al 31 de julio de 2029, siempre que sigas trabajando en el Grupo L'Oréal en esa fecha (salvo que se especifique lo contrario en el Reglamento del *Plan d'Attribution Gratuite d'Actions* [PAGA o Reglamento del Plan de Atribución de Acciones Gratuitas]).

NOTA PARA LOS PAÍSES FUERA DE LA ZONA EURO:

Dado que las acciones de L'Oréal cotizan en euros en la Bolsa de París, el valor de tu inversión variará a lo largo del periodo de inversión en función de las fluctuaciones del tipo de cambio entre el euro y tu divisa.

Esto significa que, si el euro se revaloriza frente a tu divisa, el valor de las acciones en tu divisa aumentará. A la inversa, si el euro pierde valor frente a tu divisa, el valor de las acciones en tu divisa caerá.

Los gastos de mantenimiento de cuenta correrán a cargo de L'Oréal.

¿DESEAS PARTICIPAR?

1

ENTRA EN
WWW.INVEST.LOREAL.COM

2

HAZ CLIC EN EL BOTÓN «SUSCRIBIR»

3

INICIA SESIÓN
CON TUS DATOS DE ACCESO

4

ELIGE TUS OPCIONES COMPLETANDO LA
PANTALLA DE SUSCRIPCIÓN

5

NO OLVIDES CONFIRMAR
TU SUSCRIPCIÓN.

SOLO SE PERMITE UNA SUSCRIPCIÓN POR
EMPLEADO

MÍNIMO

SUSCRIPCIÓN
MÍNIMA

1 ACCIÓN DE L'ORÉAL

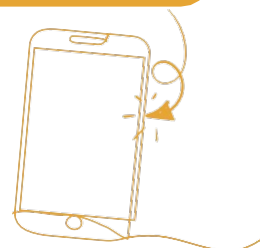
MÁXIMO

SUSCRIPCIÓN MÁXIMA

20 ACCIONES DE L'ORÉAL²
HASTA EL 25% DE TU SALARIO
BRUTO ANUAL DE 2024.

Entra en www.invest.loreal.com

- ✓ Para más información sobre la oferta
- ✓ Para hacer simulaciones de inversión
- ✓ Para suscribirte del 5 al 19 de junio de 2024



²Esta cantidad podrá verse reducida si se registra un exceso de solicitudes al plan.