

TYÖNTEKIJÖIDEN
OSAKEOHJELMA 2024

I'M IN!

5.-19. KESÄKUUTA 2024

L'Oréalin tavoitteena on tuoda työntekijöiden osakeohjelma laajemmin työntekijöiden saataville vuodesta 2024 alkaen. Mahdollisuus sijoittaa L'Oréal-osakkeisiin joka vuosi¹ varmistaa, että voitte sijoittaa omaan tahtiinne.

LUE LISÄÄ L'ORÉALIN TYÖNTEKIJÖIDEN OSAKEOHJELMASTA

L'Oréalin työntekijöiden osakeohjelman kautta työntekijöille tarjotaan mahdollisuus hyötyä konsernin voitoista ryhtymällä konsernin osakkaaksi etuoikeutetuin ehdoin.

KUKA VOI OSALLISTUA?

Kaikki työntekijät, jotka ovat 19. kesäkuuta 2024 olleet L'Oréal-konserniin kuuluvan yhtiön palveluksessa yhtäjaksoisesti vähintään 12 kuukautta ja ovat edelleen konsernin palveluksessa 19. kesäkuuta 2024.

MITKÄ OVAT VUODEN 2024 OHJELMAN EDUT?

#1 20 %-N ALENNUS OSAKKEEN VIITEHINNASTA.

Markkintähinta määritetään 31. toukokuuta 2024, ja se vastaa viitehintaa vähennettynä 20 prosentin alennuksella. Viitehintaa vastaa L'Oréal-osakkeen keskimääräistä avauskurssia pörsissä 3.-30. toukokuuta 2024.

#2 JOPA 3 L'ORÉALIN TARJOAMAA ILMAISSOSAKETTA

Ilmaisosakkeet toimitetaan lukitusjakson lopussa eli suunnilleen 31. heinäkuuta 2029 sillä edellytyksellä, että olet edelleen L'Oréal-konsernin työntekijä kyseisenä päivänä.

Jos merkitset	+	Saat L'Oréalilta vuonna 2029	=	Kokonaissijoituksesi vuonna 2029
1 osakkeen		1 osakkeen		2 osaketta
2 osaketta		1 osakkeen		3 osaketta
3 osaketta		2 osaketta		5 osaketta
4 osaketta		2 osaketta		6 osaketta
5 osaketta		2 osaketta		7 osaketta
Vähintään 6 osaketta		3 osaketta		Vähintään 9 osaketta

Mikäli vuosittaista työntekijöiden osakeohjelmaa ja tällä hetkellä sovellettavaa ilmaisosakekäytäntöä jatketaan, voit saada jopa 3 ilmaisosaketta joka vuosi. Vertailun vuoksi todettakoon, että aiemmissa ohjelmissa ilmaisosakkeiden enimmäismäärä oli 4 osaketta joka 2. vuosi, eli laskennallinen enimmäismäärä oli 2 osaketta vuodessa.

Jos ostat vähintään 6 osaketta, saat suurimman mahdollisen määrän ilmaisosakkeita eli 3 osaketta.

#3 MAHDOLLISET OSINGOT

Hyödyt joka vuosi maksettavista mahdollisista osingoista. Nämä osingot sijoitetaan automaattisesti uudelleen FCPE-rahastoon (*Fonds Commun de Placement d'Entreprise*, yrityksen yhteissijoitusrahasto), ja niitä korotetaan 10 %, kun olet omistanut osakkeet kaksi täyttä kalenterivuotta.

¹ Tulevat osakeannit edellyttävät yhtiön osakkeenomistajien ja sen hallituksen sekä asianomaisten viranomaisten, erityisesti Ranskan rahoitusmarkkinaviranomaisen (AMF) hyväksyntää, vaadittujen menettelyjen saattamista päätökseen työntekijöiden edustajien kanssa sekä suotuisia markkina- ja talousolosuhteita. Lisäksi tarjotut ehdot voivat vaihdella vuodesta toiseen.



TYÖNTEKIJÖIDEN
OSAKEOHJELMA 2024

I'M IN!

5.-19. KESÄKUUTA 2024

OTA HUOMIOON, ENNEN KUIN SIOITAT

KUN OSALLISTUT OHJELMAAN, SINUSTA TULEE L'ORÉALIN OSAKAS²

Sijoituksesi seuraa L'Oréal-osakkeen kurssia pörssissä, ja sen arvo on riippuvainen L'Oréal-osakkeen arvosta. Sijoitukseen liittyy siksi pääoman menetyksen riski.

SIOITUKSESI ON LUKITTU 5 VUODEN AJAKSI

Sijoituksesi on lukittu 30. heinäkuuta 2029 saakka, lukuun ottamatta ennenaikaisen lunastuksen tapauksia (jotka on lueteltu Suomea koskevassa täydennysosassa).

Ilmaisosakkeet toimitetaan lukitusjakson lopussa eli suunnilleen 31. heinäkuuta 2029 sillä edellytyksellä, että olet edelleen L'Oréal-konsernin työntekijä kyseisenä päivänä (jollei *Plan d'Attribution Gratuite d'Actions* -ohjelman (PAGA, ilmaisen jaon säännöt) säännöissä toisin mainita).

EUROALUEEN ULKOPUOLELLA ASUVAT SIOITTAJAT:

Koska L'Oréal-osake on noteerattu euroina Pariisiin pörssissä, sijoituksesi arvo vaihtelee koko sijoitusaikana euron ja valuuttasi välisen vaihtokurssin mukaan.

Tämä tarkoittaa, että jos euron arvo nousee valuuttaasi vastaan, osakkeiden arvo valuutassasi nousee. Jos taas euro menettää arvoaan valuuttaasi vastaan, osakkeiden arvo valuutassasi laskee.

L'Oréal maksaa kaikki tilinhoitokulut.

HALUATKO OSALLISTUA?

1

SIIRRY OSOITTEESEEN
WWW.INVEST.LOREAL.COM

2

NAPSAUTA KOHTAA "MERKITSE"

3

KIRJAUDU
OMILLA TUNNUKSILLASI

4

TEE VALINTASI JA TÄYTÄ TIEDOT
MERKINTÄNÄYTÖLLE

5

MUISTA VAHVISTAA
MERKINTÄSI.

VAIN YKSI MERKINTÄ
TYÖNTEKIJÄÄ KOHTI
SALLITAAN

VÄHINTÄÄN

VÄHIMMÄIS-
MERKINTÄ _____
1 L'ORÉAL-OSAKE

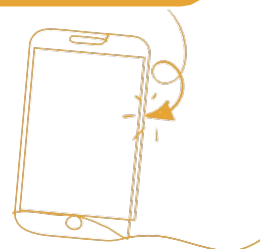
ENINTÄÄN

ENIMMÄIS-MERKINTÄ

20 L'ORÉAL-
OSAKETTA³ JA
ENINTÄÄN 25 %
BRUTTOVUOSIANSIOI
STASI VUONNA 2024.

Kirjaudu sivustolle www.invest.loreal.com

- ✓ Lisätietoa ohjelmasta
- ✓ Sijoitussimulaattori
- ✓ Merkintä 5.-19. kesäkuuta 2024



²Välillisesti FCPE-rahaston "L'Oréal Employee Share Plan" kautta.

³Tämä määrä voi olla pienempi ylimerkintätapauksissa.

L'ORÉAL

WWW.INVEST.LOREAL.COM