



EMPLOYEE
SHARE PLAN
2024

I'M IN!

FRÅN 5 JUNI TILL 19 JUNI 2024

L'Oréals mål är att göra det möjligt för fler anställda att teckna aktier inom koncernen från och med 2024. Genom att ge dig möjlighet att investera i L'Oréal-aktier varje år¹ kan du investera i din egen takt.

TA REDA PÅ MER OM L'ORÉAL EMPLOYEE SHARE PLAN

Med L'Oréal Employee Share Plan får du möjlighet att ta del av koncernens tillväxtnål genom att bli aktieägare till förmånliga villkor.

DEM KAN DELTA?

Alla anställda med 12 månaders sammanhängande anställning i ett företag inom L'Oréal-koncernen den 19 juni 2024, och som fortfarande är anställda den 19 juni 2024.

VILKA ÄR FÖRDELARNA MED PLANEN 2024?

#1. 20 % RABATT PÅ AKTIENS REFERENSPRIS.

Teckningspriset fastställs den 31 maj 2024 och kommer att vara referenskursen minus rabatten på 20 %. Referenspriset är den genomsnittliga öppningskursen för L'Oréals aktie mellan den 3 maj och den 30 maj 2024.

#2. UPP TILL TRE BONUSAKTIER FRÅN L'ORÉAL

Du får de bonusaktier som erbjuds i form av matchning när bindningstiden är slut, dvs. runt den 31 juli 2029, förutsatt att du fortfarande är anställd i L'Oréal-koncernen detta datum.

Om du tecknar	+	Kommer L'Oréal 2029 att matcha med	=	Din sammanlagda investering 2029
1 aktie		1 aktie		2 aktier
2 aktier		1 aktie		3 aktier
3 aktier		2 aktier		5 aktier
4 aktier		2 aktier		6 aktier
5 aktier		2 aktier		7 aktier
6 aktier		3 aktier		9 aktier
eller mer				eller mer

I samband med en årlig aktiesparplan för anställda, och förutsatt att den nuvarande policyn för bonusaktier upprätthålls, kan du få upp till tre bonusaktier per år. Jämfört med tidigare planer var det högsta antalet bonusaktier fyra aktier vartannat år, dvs. teoretiskt högst två aktier per år.

Om du köper sex aktier eller mer får du högst tre bonusaktier.

#3. POTENTIELL UTDELNING

Du kommer att ta del av eventuella utdelningar varje år. Utdelningarna kommer automatiskt att återinvesteras i aktiesparfonden för anställda och kommer att ökas med 10 % när du har haft aktierna i två hela kalenderår.

¹Kommande aktieemissioner måste på förhand godkännas av bolagets aktieägare och styrelse samt av de behöriga myndigheterna, framför allt den franska finansmyndigheten AMF. Dessutom måste de nödvändiga förfarandena med arbetstagarrepresentanter slutföras och de marknadsmissiga och ekonomiska förhållandena stämma.

De erbjudna villkoren kan därför variera från år till år.



EMPLOYEE
SHARE PLAN
2024

I'M IN!

FRÅN 5 JUNI TILL 19 JUNI 2024

TÄNK PÅ DET HÄR INNAN DU INVESTERAR ...

GENOM ATT DELTA I PLANEN BLIR DU AKTIEÄGARE I L'ORÉAL²

Din investering speglar kursen för L'Oréal-aktien och är beroende av hur kursen för L'Oréal-aktien förändras. Det medför därför en risk för kapitalförlust.

DIN INVESTERING ÄR BUNDEN I FEM ÅR

Din investering är bunden till och med den 30 juli 2029, utom vid fall av förtidsinlösen. (Dessa finns beskrivna i dokumentet "Lokal information".)

Du får de bonusaktier som erbjuds i form av matchning när bindningstiden är slut, dvs. runt den 31 juli 2029, förutsatt att du fortfarande är anställd i L'Oréal-koncernen detta datum (om inget annat anges i reglerna för planen för bonusaktier (*Free Share Rules*)).

OBS! FÖR LÄNDER UTANFÖR EUROOMRÅDET:

Eftersom L'Oréal-aktien är noterad i euro på Parisbörsen kommer värdet på din investering att variera under hela investeringsperioden baserat på fluktuationer i växelkursen mellan euron och din valuta. Det betyder att om euron stiger i värde i förhållande till din valuta, så stiger aktievärdet i din valuta. Om euron förlorar i värde i förhållande till din valuta gäller det motsatta, dvs. att aktievärdet i din valuta sjunker.

Kostnaderna för kontoförvaltningen betalas av L'Oréal.

VILL DU DELTA?

1

LOGGA IN PÅ
WWW.INVEST.LOREAL.COM

2

KLICKA PÅ KNAPPEN "TECKNA"

3

LOGGA IN
MED DINA INLOGGNINGSUPPGIFTER

4

GÖR DINA VAL GENOM ATT FYLLA I
TECKNINGSSKÄRMEN

5

GLÖM INTE ATT BEKRÄFTA
DIN TECKNING

DET ÄR ENDAST
TILLÅTET MED EN
TECKNINGSDR
PER ANSTÄLLD

MIN.

LÄGSTA
TECKNING

1 AKTIE I L'ORÉAL

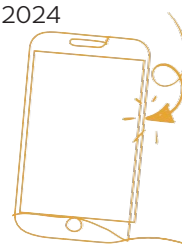
MAX.

HÖGSTA
TECKNING

20 L'ORÉAL-AKTIER³
UPP TILL 25 % AV
DIN BRUTTOÅRSLÖN
2024.

Logga in på www.invest.loreal.com

- ✓ För att ta reda på mer om erbjudandet
- ✓ För att simulera en investering
- ✓ För att teckna ditt innehav från den 5 till 19 juni 2024



²Indirekt via aktiesparfonden för anställda "L'Oréal Employee Share Plan".

³Detta antal kan minskas i händelse av överteckning.