

BELEGSCHAFTS- AKTIENPLAN 2026

I'M IN!

VOM 10. BIS 24. JUNI



L'ORÉAL

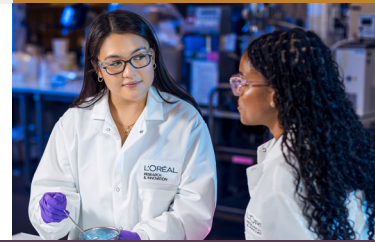
L'Oréal hat sich zum Ziel gesetzt, die Mitarbeiterbeteiligung ab 2026 breiter zugänglich zu machen. Durch die Möglichkeit einer jährlichen¹ Anlage in L'Oréal-Aktien könnt ihr in eurem eigenen Rhythmus investieren.

INFORMATIONEN ZUM L'ORÉAL-BELEGSCHAFTSAKTIENPLAN

Der L'Oréal-Belegschaftsaktienplan bietet die Möglichkeit, zu günstigen Bedingungen Aktionär zu werden und sich so an den Gewinnen der Gruppe zu beteiligen.

WER IST ZEICHNUNGSBERECHTIGT?

Alle Mitarbeiterinnen und Mitarbeiter, die zum 24. Juni 2026 sechs Monate lang ununterbrochen in einem Unternehmen der L'Oréal Gruppe beschäftigt waren und am 24. Juni 2026 noch zum Unternehmen gehören.



WAS SIND DIE VORTEILE DES PLANS 2026?

1 20% RABATT AUF DEN REFERENZPREIS DER AKTIE

Der Zeichnungspreis wird am 5. Juni 2026 festgelegt und entspricht dem Referenzpreis abzüglich des 20%igen Abschlags.

Der Referenzpreis entspricht dem Mittelwert der Eröffnungskurse der L'Oréal-Aktien an der Börse vom 8. Mai bis einschließlich 4. Juni 2026.

2 BIS ZU 3 AKTIEN VON L'ORÉAL



Für die Zeichnung von	+	Erhaltet ihr 2031 als Arbeitgeberbonus von L'Oréal	=	Gesamtwert eurer Investition 2031
1 Aktie		1 Aktie		2 Aktien
2 Aktien		1 Aktie		3 Aktien
3 Aktien		2 Aktien		5 Aktien
4 Aktien		2 Aktien		6 Aktien
5 Aktien		2 Aktien		7 Aktien
6 und mehr Aktien		3 Aktien		9 und mehr Aktien

Ihr erhaltet die als Arbeitgeberbonus angebotenen Aktien am Ende der Sperrfrist, d. h. um den 31. Juli 2031, sofern ihr zu diesem Zeitpunkt noch bei der L'Oréal-Gruppe beschäftigt seid.

Für sechs oder mehr gekaufte Aktien erhaltet ihr den maximalen Arbeitgeberbonus von drei Aktien.

3 POTENZIELLE DIVIDENDEN

Ihr profitiert von den potenziellen Dividenden, die jedes Jahr ausgeschüttet werden. Diese Dividenden werden automatisch in den *Fonds Commun de Placement d'Entreprise* („FCPE“ oder Mitarbeiterbeteiligungsfonds) reinvestiert und um 10% erhöht, sobald ihr Eure Aktien zwei volle Kalenderjahre lang gehalten habt.



¹ Künftige Beteiligungsangebote unterliegen der vorherigen Zustimmung der Aktionäre und des Verwaltungsrats des Unternehmens sowie der Genehmigung der zuständigen Behörden, insbesondere AMF in Frankreich, der Durchführung der erforderlichen Verfahren mit den Personalvertretern sowie den Markt- und Wirtschaftsbedingungen. Die Angebotsbedingungen können von Jahr zu Jahr variieren.

DURCH DIE TEILNAHME AN DEM PLAN WERDET IHR AKTIONÄRE² VON L'ORÉAL

Eure Anlage folgt dem Kurs der L'Oréal-Aktie und ist von ihren Kursschwankungen abhängig. Sie birgt daher das Risiko eines Kapitalverlustes.

EURE INVESTITION IST FÜR 5 JAHRE GESPERRT

Eure Investition ist bis zum 31. Juli 2031 gesperrt, außer im Fall einer vorzeitigen Entsperrung (siehe „Länderspezifische Informationen“).

Ihr erhaltet den Arbeitgeberbonus am Ende der Sperrfrist, um den 31. Juli 2031, sofern ihr zu diesem Datum Mitarbeiter der L'Oréal-Gruppe seid (wenn in den Bestimmungen des *Plans d'Attribution Gratuite d'Actions* (PAGA oder Regeln für die kostenlose Zuteilung von Aktien) nichts anderes festgelegt ist).

BITTE BEACHTET FÜR LÄNDER AUSSERHALB DER EUROZONE

- Da die L'Oréal-Aktie an der Pariser Börse in Euro notiert ist, schwankt der Wert eurer Anlage während des Anlagezeitraums aufgrund von Wechselkurschwankungen zwischen dem Euro und eurer Währung. Das bedeutet, dass wenn der Euro gegenüber eurer Währung an Wert gewinnt, der Wert der Aktien in eurer Währung steigt. Umgekehrt gilt: Verliert der Euro gegenüber eurer Währung an Wert, sinkt der Wert der Aktien in eurer Währung.

Die Kontoführungsgebühren übernimmt L'Oréal.



IHR MÖCHTET TEILNEHMEN?

1

LOGGT EUCH EIN AUF
INVEST.LOREAL.COM

2

KLICKT AUF „ZEICHNEN“

3

MELDET EUCH AN MIT EUREN
ANMELDEDATEN

4

TREFFT EURE WAHL, INDEM IHR DAS ZEICH-
NUNGSFORMULAR AM BILDSCHIRM AUSFÜLLT

5

BESTÄTIGT
EURE ZEICHNUNG

Nur eine Zeichnung pro Mitarbeiter erlaubt



MINDESTZEICHNUNG

1 L'ORÉAL AKTIE



MAXIMALE ZEICHNUNG

20 L'ORÉAL-AKTIEN³, BIS ZU 25% EURES
BRUTTOJAHRESGEHALTS 2026.

LOGGT EUCH EIN AUF

Hier erfahrt ihr mehr über das Angebot
Für Investitionssimulationen
Zeichnung möglich vom 10. bis zum 24.
Juni 2026



invest.loreal.com



² Indirekt über den „L'Oréal-Belegschaftsaktienplan“ FCPE.

³ Diese Anzahl kann im Falle einer Überzeichnung verringert werden.