

MUNKAVÁLLALÓI RÉSZVÉNY- PROGRAM 2026

I'M IN!

JÚNIUS 10-TŐL JÚNIUS 24-IG!



L'ORÉAL

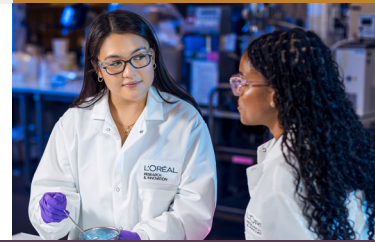
A L'Oréal célja, hogy 2026-tól szélesebb körben elérhetővé tegye a munkavállalói részvénytulajdont. Azzal, hogy minden évben lehetőséget biztosítunk Önnek arra, hogy befektessen a L'Oréal részvényeibe, a saját tempójában válhat részvényessé!

TUDJON MEG TÖBBET A L'ORÉAL MUNKAVÁLLALÓI RÉSZVÉNY-PROGRAMJÁRÓL

A L'Oréal munkavállalói részvényvásárlási program lehetőséget ad Önnek, hogy részesedjen a csoport profitjából, és kedvezményes feltételek mellett részvényes legyen.

KI VEHET RÉSZT?

Minden olyan munkavállaló, aki 2026. június 24-én 12 hónapos folyamatos munkavisztonnyal rendelkezik a L'Oréal csoport valamelyik vállalatánál, és 2026. június 24-én még mindig munkavisztonnyban áll.



MILYEN ELŐNYÖKKEL JÁR A 2026-ES PROGRAM?

1 20% KEDVEZMÉNY A RÉSZVÉNY REFERENCIAÁRÁBÓL

A jegyzési árat 2026. június 5-án határozzák meg, és az megegyezik a referenciaárral, levonva belőle a 20%-os árengedményt. A referenciaár a L'Oréal részvény 2026. május 8. és június 4. (ezt a napot is beleértve) közötti tőzsdei nyitó piaci árainak átlaga.

2 A L'ORÉAL ÁLTAL FELAJÁNLOTT LEGFELJEBB 3 RÉSZVÉNY



Jegyzés esetén	+	A L'Oréal hozzájárulása 2031-ben	=	Az Ön befektetésének teljes értéke 2031-ben
1 Részvény		1 Részvény		2 Részvény
2 Részvény		1 Részvény		3 Részvény
3 Részvény		2 Részvény		5 Részvény
4 Részvény		2 Részvény		6 Részvény
5 Részvény		2 Részvény		7 Részvény
6 és több részvény		3 Részvény		9 és több részvény

A megfelelő részvényhozzájárulás keretében felajánlott részvényeket a zárolási időszak végén, 2031. július 31-én vagy annak környékén kapja meg, feltéve, hogy ezen a napon még mindig a L'Oréal Csoport alkalmazottja.

6 vagy annál több vásárolt részvény esetén a maximális, 3 részvénynek megfelelő hozzájárulást kapja.

3 POTENCIÁLIS OSZTALÉK

Ön minden évben részesül a potenciális osztalékból. Ez az osztalék automatikusan újra befektetésre kerül a *Fonds Commun de Placement d'Entreprise*-ben („FCPE” vagy Munkavállalói Részvénytulajdonosi Alap), és 10%-kal megemelkedik, ha Ön legalább két teljes naptári évig birtokolta részvényeit.



¹ A jövőbeni részvényvásárlási ajánlatok a társaság részvényeseinek és igazgatótanácsának előzetes jóváhagyásához, valamint az illetékes hatóságok engedélyéhez kötöttek, különösen a következőkhöz: AMF Franciaországban, az előírt eljárások lefolytatása a munkavállalói képvisellel, valamint a piaci és gazdasági feltételek teljesülése. Ezen felül a kínált feltételek évről évre változhatnak.

* Munkavállalói Részvénytulajdonosi Alapon (FCPE) keresztül.

KÉRJÜK, VEGYE FIGYELEMBE, MIELŐTT BEFEKTETNE...

A PROGRAMBAN VALÓ RÉSZVÉTELEVEL ÖN L'ORÉAL RÉSZVÉNYES LESZ²

Az Ön befektetése a L'Oréal részvényárfolyamát tükrözi, és a L'Oréal részvényárfolyamának ingadozásától függ. Ezért tőkevesztés kockázatával jár.

A BEFEKTETÉSE 5 ÉVRE VAN LEKÖTVE

Az Ön befektetése 2031. július 31-ig le van kötve, kivéve az engedélyezett korai felszabadítás eseteit (ezeket az eseteket a „Helyi kiegészítés” című dokumentumban említik).

A megfelelő részvényhozzájárulás keretében felajánlott részvényeket a zárolási időszak végén kapja meg, kb. 2031. július 31-én, feltéve, hogy Ön ezen a napon a L'Oréal Csoport munkavállalója (kivéve, ha a *Plan d'Attribution Gratuite d'Actions* (PAGA vagy Ingyenes megosztás szabályai) szabályzata másként rendelkezik).

KÉRJÜK, VEGYE FIGYELEMBE AZ EURÓZÓNÁN KÍVÜLI ORSZÁGOK ESETÉBEN:

■ Mivel a L'Oréal részvényt euróban jegyzik a Párizsi Értéktőzsdén, a befektetési időszak alatt az Ön befektetésének értéke az euró és az Ön pénzneme közötti árfolyam ingadozása alapján változik. Ez azt jelenti, hogy ha az euró az Ön valutájával szemben felértékelődik, akkor a részvények értéke az Ön valutájában emelkedik. Ezzel szemben, ha az euró veszít értékéből az Ön valutájával szemben, a részvények értéke az Ön valutájában csökken.

A számlavezetési díjakat a L'Oréal fedezi.



RÉSZT KÍVÁN VENNI?

1

BEJELENTKEZÉS
INVEST.LOREAL.COM

2

KATTINTSON
A „JEGYZÉS” GOMBRA

3

BEJELENTKEZÉS
A BEJELENTKEZÉSI ADATOKKAL

4

VÁLASSZON A JEGYZÉSI
KÉPERNYŐ KITÖLTÉSÉVEL

5

NE FELEJTSE EL
MEGERŐSÍTENI JEGYZÉSÉT
Munkavállalónként csak egy jegyzés engedélyezett

² Közvetlenül a L'Oréal Employee Share Plan FCPE-n keresztül.
* Ez a mennyiség csökkenhet túljegyzés esetén.



MINIMÁLIS JEGYZÉS

1 L'ORÉAL RÉSZVÉNY



MAXIMÁLIS JEGYZÉS

20 L'ORÉAL RÉSZVÉNY, A 2026. ÉVI BRUTTÓ ÉVES
FIZETÉSÉNEK LEGFELJEBB 25%-IG

JELENTKEZZEN BE AZ
Az ajánlatról többet is megtudhat
Befektetési szimulációkhoz
2026. június 10-től 24-ig történő jegyzés



invest.loreal.com



L'ORÉAL