

การเสนอขายหุ้นให้แก่ พนักงานลอรีออล ปี 2569

I'M IN!

10 - 24 มิถุนายน



L'ORÉAL



invest.loreal.com



สารบัญ

3

สารจาก
NICOLAS HIERONIMUS

4

BEAUTY:
มูลค่าที่ยั่งยืนในอนาคต

5

แผนการถือหุ้น
ของพนักงานลอรีอัล

8

เงื่อนไข
การจองซื้อ

11

ตาราง
การเสนอขาย

สารจาก
NICOLAS
HIERONIMUS



เรียน พนักงาน L'Oréal ทุกท่าน

L'Oréal เป็นการเดินทางร่วมกันที่ความสำเร็จตั้งอยู่บนความทุ่มเทอย่างต่อเนื่องของทีมงาน และท่านได้แสดงให้เห็นอย่างต่อเนื่องแล้วว่า ความทุ่มเทนี่คือสิ่งที่ทำให้เราแตกต่างและแข็งแกร่งยิ่งขึ้น

ด้วยเหตุนี้ เราจึงให้ความสำคัญมากยิ่งขึ้นกับการแข่งขันความสำเร็จร่วมกับทุกท่าน และตั้งแต่ปี 2561 เราตั้งใจที่จะเชื่อมโยงท่านให้ใกล้ชิดยิ่งขึ้นกับกลยุทธ์และอนาคตของบริษัท ด้วยการจัดทำแผนการถือหุ้นสำหรับพนักงาน ซึ่งปัจจุบันดำเนินการต่อเนื่องในแต่ละปี

แผนที่ดำเนินการทั่วโลกนี้ได้รับการตอบรับอย่างดีตั้งแต่เริ่มต้น และวันนี้มีผู้เข้าร่วมแล้ว 45,000 คน หรือเท่ากับพนักงานหนึ่งในสองคนถือหุ้นของบริษัทโดยตรงหรือโดยอ้อม ซึ่งสะท้อนถึงความเชื่อมั่นของท่านต่ออนาคตของ L'Oréal และผมรู้สึกซาบซึ้งใจเป็นอย่างยิ่ง

แผนการถือหุ้นสำหรับพนักงานประจำปี 2569 ของเรา ซึ่งจะเริ่มในเดือนมิถุนายน 2569 จะเปิดโอกาสให้พนักงานที่มีสิทธิ์ทุกท่านสมัครเข้าร่วมแผนนี้ได้อีกครั้ง ภายใต้เงื่อนไขพิเศษ

ผมขอเชิญทุกท่านติดตามรายละเอียดของการดำเนินการครั้งนี้ ซึ่งผมหวังว่าจะได้รับความสนใจอย่างเต็มที่อีกครั้ง

ขอขอบคุณสำหรับความไว้วางใจจากท่าน และขอยืนยันถึงความมุ่งมั่นของผมที่จะทำให้ L'Oréal เป็นบริษัทที่เติบโตมั่นคง ซึ่งร่วมกับทุกท่านและด้วยความพยายามของทุกท่าน เราสร้างสรรค์ความงามที่ช่วยขับเคลื่อนโลกให้ก้าวไปข้างหน้า

NICOLAS HIERONIMUS

กรรมการผู้จัดการ

BEAUTY:

มูลค่าที่ยั่งยืนในอนาคต

แผนการถือหุ้นของพนักงานช่วยให้พนักงานสามารถลงทุนในหุ้นของ ลอรีอัล (L'Oréal) ผ่านกองทุนแบ่งปันหุ้นของพนักงานของเรา (FCPE) เราขอเชิญชวนให้คุณเรียนรู้เพิ่มเติมเกี่ยวกับตัวชี้วัดหลักบางประการที่เกี่ยวข้องกับหุ้น ลอรีอัล (L'Oréal) ก่อนที่จะค้นพบข้อเสนอที่มอบให้คุณ

เงินปันผลโบนัส (ในหน่วยยูโร)

2568 7.92

2567 7.70

2566 7.26

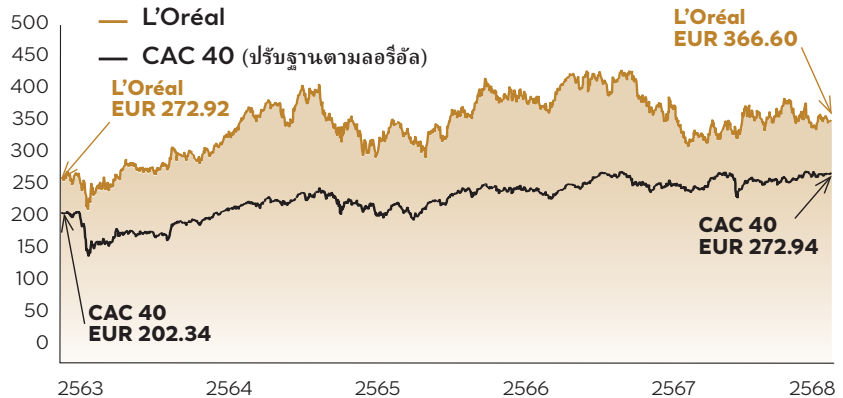
2565 6.60

2564 5.28

2563 4.40

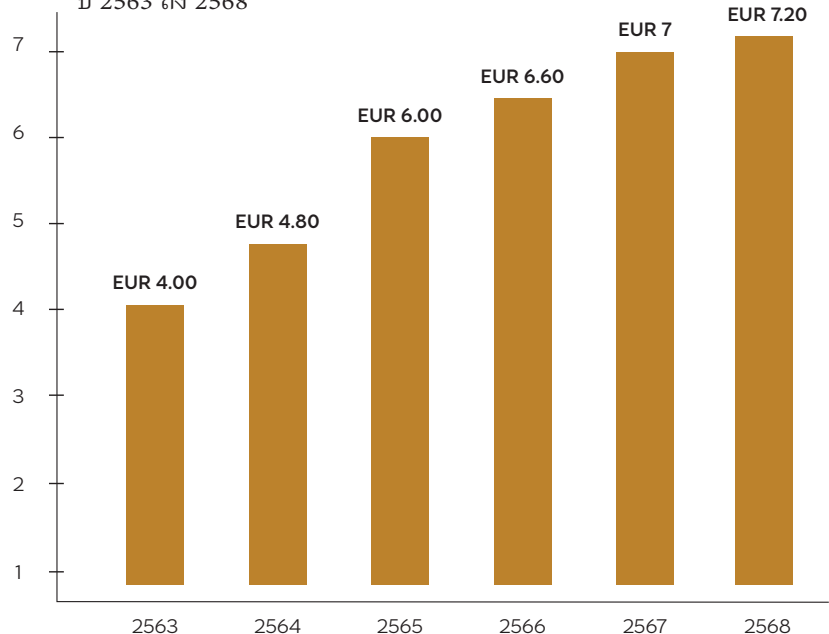
ราคาหุ้นของลอรีอัลในหน่วยยูโร (€)

ตั้งแต่ปี 2563 ถึง 2568 (31 ธันวาคม 2568)



แหล่งที่มา: Thomson Reuters Datastream

พัฒนาการของเงินปันผลต่อหน่วยหุ้นตั้งแต่ปี 2563 ถึง 2568



โดยทั่วไป เงินปันผลจะเป็นส่วนหนึ่งของกำไรสุทธิของกลุ่มบริษัท ซึ่งจะจ่ายให้กับผู้ถือหุ้นตามการตัดสินใจของที่ประชุมผู้ถือหุ้น

คำเตือน: ผลการดำเนินงานในอดีตไม่ได้รับประกันผลการดำเนินงานในอนาคต ลอรีอัลเผยแพร่เอกสารข้อมูลโดยเฉพาะในเรื่องลักษณะทางการเงินเป็นประจำบนเว็บไซต์ (loreal-finance.com) เราขอแนะนำให้ท่านอ่านเอกสารเหล่านี้ รวมถึงเอกสารการจดทะเบียนทั่วไปล่าสุด ซึ่งมีข้อมูลสำคัญที่เกี่ยวข้องกับธุรกิจ กลยุทธ์ และวัตถุประสงค์ของบริษัท ปัจจัยเสี่ยงที่มีอยู่ในบริษัทและธุรกิจของบริษัท ตลอดจนผลการดำเนินงานทางการเงินและการเงินเพิ่มเติมของบริษัท.

แผนการถือหุ้นของพนักงาน



แผนการถือหุ้นของพนักงานประจำปี²

ทางกลุ่มบริษัทฯ ตั้งใจที่จะมอบโอกาสให้ท่านได้มีส่วนร่วมในแผนการถือหุ้นของพนักงานทุกปี การเสนอให้ท่านลงทุนในหุ้น L'Oréal ผ่าน FCPE ในแต่ละปีสะท้อนให้เห็นถึงความตั้งใจอย่างแรงกล้าที่จะทำให้การถือหุ้นของพนักงานในกลุ่มบริษัทฯ มีส่วนร่วมในองค์กรมากยิ่งขึ้น และช่วยให้ท่านสามารถลงทุนได้ตามจังหวะของท่านเอง

ใครสามารถเข้าร่วมได้บ้าง?

พนักงานทุกคนที่ทำงานติดต่อกัน 12 เดือน ในบริษัทหรือในกลุ่มลอรีอัล ณ วันที่ 24 มิถุนายน 2569 และยังคงสถานะเป็นพนักงานอยู่ในวันที่ 24 มิถุนายน 2569



มีโปรแกรมจำลองให้บริการที่
invest.loreal.com



เมื่อเข้าร่วมในแผนนี้ ท่านจะได้รับสิทธิประโยชน์มากมาย

ส่วนลด 20%

พนักงานจะได้รับส่วนลด 20%

ราคาจองซื้อต่อหน่วยของหุ้นลอรีอัลจะถูกกำหนดในวันที่ 5 มิถุนายน 2569 และจะเท่ากับราคาอ้างอิงที่หักส่วนลด 20% โดยราคาอ้างอิงคือราคาเปิดตลาดโดยเฉลี่ยของหุ้นลอรีอัลระหว่างวันที่ 4 พฤษภาคม ถึง 5 มิถุนายน 2569

หุ้นสมทบสูงสุด 3 หน่วยหุ้น

ในแผนการถือหุ้นของพนักงานใหม่นี้ ลอรีอัลจะส่งเสริมการซื้อหุ้นของท่านด้วยการมอบหุ้นสมทบสูงสุด 3 หน่วยหุ้น

ท่านจะได้รับหุ้นสมทบเมื่อสิ้นสุดระยะเวลาห้ามขายหุ้นหรือประมาณวันที่ 31 กรกฎาคม 2574 ท่านจะได้รับหุ้นฟรีเหล่านี้หากท่านยังคงสถานะเป็นพนักงานของกลุ่มบริษัทลอรีอัลในวันดังกล่าว (เว้นแต่จะระบุไว้เป็นอย่างอื่นใน “เงื่อนไขในแต่ละประเทศ”)

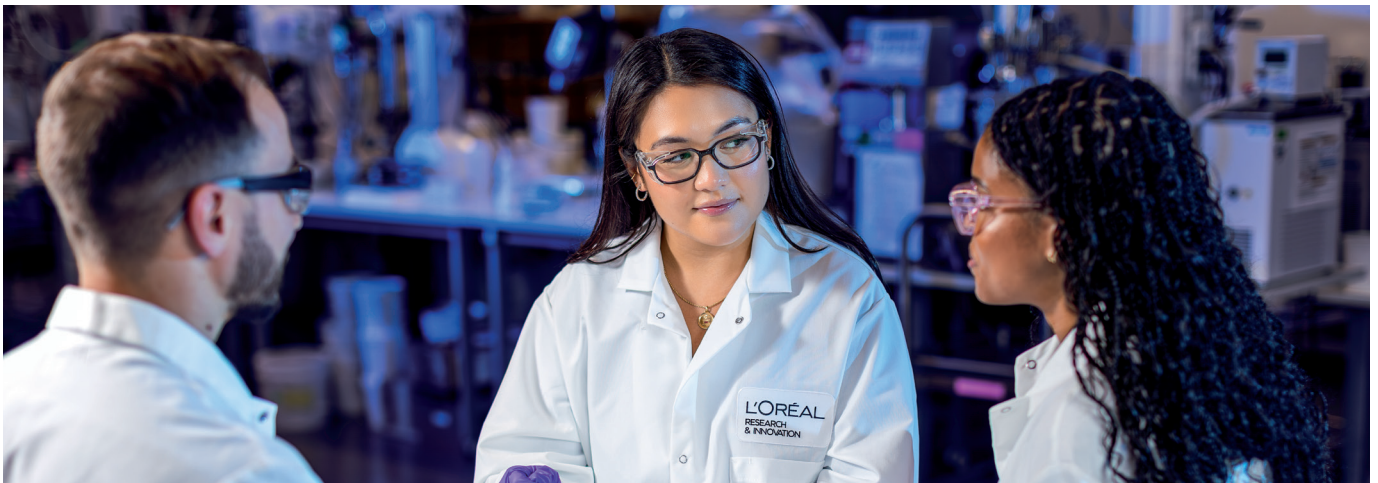
² การเสนอขายหุ้นในอนาคตจะต้องได้รับอนุมัติจากผู้ถือหุ้นของบริษัทและคณะกรรมการบริหารของบริษัทก่อน ต้องได้รับอนุญาตจากหน่วยงานที่เกี่ยวข้องโดยเฉพาะหน่วยงาน AMF (Autorité des Marchés Financiers) ของฝรั่งเศส ต้องดำเนินการระดมทุนที่จำเป็นร่วมกับผู้แทนพนักงานให้เสร็จสิ้น และเป็นไปตามสภาวะตลาดและเศรษฐกิจ เงื่อนไขที่เสนออาจแตกต่างกันไปในแต่ละปี

กฎการหุ้นสมทบ

จำนวนหุ้นที่ซื้อ ในปี 2569	+	จำนวนหุ้นสมทบฟรีจากลอรีอัล ในปี 2574	=	จำนวนหุ้นทั้งหมด ในปี 2574
1 หน่วยหุ้น		1 หน่วยหุ้น		2 หน่วยหุ้น
2 หน่วยหุ้น		1 หน่วยหุ้น		3 หน่วยหุ้น
3 หน่วยหุ้น		2 หน่วยหุ้น		5 หน่วยหุ้น
4 หน่วยหุ้น		2 หน่วยหุ้น		6 หน่วยหุ้น
5 หน่วยหุ้น		2 หน่วยหุ้น		7 หน่วยหุ้น
6 หน่วยหุ้นขึ้นไป		3 หน่วยหุ้น		9 หน่วยหุ้นขึ้นไป



เมื่อซื้อหุ้นตั้งแต่ 6 หน่วย
หุ้นขึ้นไป ท่านจะได้รับการ
หุ้นสมทบสูงสุด 3 หน่วยหุ้น
ในปี 2574



ท่านจองซื้อ³
3 หน่วยหุ้นในปี 2569



ท่านจะได้รับหุ้นสมทบฟรีจาก
ลอรีอัล 2 หน่วยหุ้นในปี 2574



การลงทุนทั้งหมดคือ
5 หน่วยหุ้นในปี 2574

ในกรณีนี้ เมื่อใช้ราคาอ้างอิงต่อหน่วยหุ้นลอรีอัลที่ราคา 370 ยูโร ราคาสมัครซื้อต่อหน่วยหุ้นจะอยู่ที่ 370 ยูโร - ส่วนลด 20% = 296 ยูโร กล่าวคือ จะ
ต้องชำระเงิน 888 ยูโรเพื่อซื้อหุ้นลอรีอัล 3 หน่วยหุ้น สมมติว่า

การจองซื้อหุ้นของท่าน
ในปี 2569
 $3 \times 296 \text{ ยูโร} = 888 \text{ ยูโร}$



หุ้นสมทบฟรีจาก
ลอรีอัลในปี 2574
 $2 \times 370 \text{ ยูโร} = 740 \text{ ยูโร}$



ยอดการลงทุนรวม ในปี 2574

ราคาหุ้นลอรีอัลอยู่ที่ 370 ยูโรอีกครั้งในวันที่ 31 กรกฎาคม 2574 มูลค่าการลงทุนของท่านในปี 2574 จะเท่ากับ 1,850 ยูโร
โดยถือว่ามูลค่าของหุ้นสมทบฟรีในปี 2574 เท่ากับราคาอ้างอิง

³ ผ่านกองทุนหุ้นของพนักงาน (FCPE).



มีโปรแกรมจำลองให้บริการที่
invest.loreal.com



เงินปันผลที่อาจจะได้รับ

เงินปันผลใด ๆ ที่ลอรีอัลจ่ายจะถูกนำไปลงทุนซ้ำใน “แผนการถือหุ้นของพนักงานของลอรีอัล” ในกองทุน FCPE โดยอัตโนมัติ ซึ่งจะช่วยให้เพิ่มจำนวนหน่วยหุ้นที่ท่านถือ หุ้นที่ถืออยู่ในกองทุน FCPE เป็นเวลา 2 ปีปฏิทินขึ้นไปจะมีสิทธิได้รับเงินปันผล 10%



การอำนวยความสะดวกในการชำระเงิน สำหรับการจองซื้อหุ้น

ตัวเลือกการชำระเงินที่มีให้บริการในประเทศของท่านมีระบุอยู่ใน “เงื่อนไขในแต่ละประเทศ” ซึ่งสามารถดาวน์โหลดได้ที่ invest.loreal.com



ค่าธรรมเนียมการบำรุงรักษาบัญชี

ลอรีอัลจะเป็นผู้รับผิดชอบค่าธรรมเนียมการรักษาสัญชีสำหรับพนักงานปัจจุบันและที่เกษียณแล้วทุกท่าน ค่าธรรมเนียมจะจัดการโดย FCPE หากต้องการรายละเอียดเพิ่มเติม โปรดดูเอกสารข้อบังคับของ FCPE



สิทธิการออกเสียงของท่านในที่ประชุม ผู้ถือหุ้น

สิทธิการออกเสียงของท่านในที่ประชุมผู้ถือหุ้น จะถูกใช้ในนามของท่านโดยสมาชิกที่ได้รับเลือกจากคณะกรรมการกำกับดูแลของ “L’Oréal Employee Share Plan” ในกองทุน FCPE

เงื่อนไข การจองซื้อหุ้น

จะลงทุนได้เท่าไร?



ต่ำสุด:
1 หน่วยหุ้น



สูงสุด:
20 หน่วยหุ้น

โดยจำนวนนี้อาจลดลงได้หากมีการจองซื้อเกินจำนวน

พนักงานสามารถลงทุนได้ไม่เกิน 25% ของเงินเดือนโดยประมาณของปี 2569⁴.

ท่านสามารถเปลี่ยนแปลงข้อมูลการจองซื้อหุ้นได้จนถึงวันสุดท้ายของการจองซื้อ ในวันที่ 24 มิถุนายน 2569 (23:59 น. ตามเวลาปารีส) เมื่อสิ้นสุดระยะเวลาการจองซื้อ การจองซื้อที่ท่านเลือกไว้จะถือเป็นที่สุดและไม่สามารถเปลี่ยนแปลงได้



ขั้นตอนการจองซื้อ

1

เข้าสู่ระบบ
INVEST.LOREAL.COM

2

คลิกที่ปุ่ม
“จองซื้อ”

3

เข้าสู่ระบบด้วยชื่อผู้ใช้งาน
และรหัสผ่านที่ส่งถึงท่าน

4

กรอกข้อมูล
ในหน้าจอการสมัครซื้อ

5

อย่าลืมยืนยัน
การสมัครซื้อของท่าน

อนุญาตให้พนักงานแต่ละคน
ทำการสมัครซื้อได้เพียงหนึ่งครั้ง

⁴ เงินเดือนรวมต่อปีจะรวมทั้งค่าตอบแทนคงที่และค่าตอบแทนผันแปรของท่าน ตลอดจนโบนัสทั้งหมดที่ได้รับแล้วหรือที่จะได้รับในระหว่างปี

การลงทุนในหุ้นลอรีอัลในกองทุน FCPE ซึ่ง เป็นส่วนหนึ่งของ *PLAN INTERNATIONAL D'ACTIONNARIAT SALARIÉ* (PIAS หรือ แผนการถือหุ้นของพนักงานในต่างประเทศ)

- ภายใต้แผนการถือหุ้นของพนักงานของลอรีอัล หุ้นดังกล่าวจะ
ถูกถือผ่าน FCPE “L’Oréal Employee Share Plan Relais 2026”
(*Fonds Commun de Placement d’Entreprise* หรือกองทุนการ
ถือหุ้นของพนักงาน)
- วัตถุประสงค์ของกองทุนชั่วคราวนี้คือการรวบรวมการจองซื้อ
ของพนักงาน โดยจะรวมเข้ากับกองทุน “L’Oréal Employee
Share Plan” ในกองทุน FCPE⁵ เมื่อการเพิ่มทุนเสร็จสิ้น หลัง
จากควมรวมกองทุนทั้งสองแล้ว ท่านจะมีหน่วยหุ้นใน “L’Oréal
Employee Share Plan” ในกองทุน FCPE
- “L’Oréal Employee Share Plan” ในกองทุน FCPE เป็นกองทุน
การถือหุ้นที่สงวนไว้สำหรับพนักงานของกลุ่มบริษัทที่ต้องการ
ลงทุนในหุ้นลอรีอัล พนักงานแต่ละคนจะได้รับหน่วยหุ้น FCPE
จำนวนหนึ่งตามสัดส่วนการลงทุน
- คณะกรรมการกำกับดูแลซึ่งประกอบด้วยพนักงานที่ได้รับเลือก
จากผู้ถือหุ้นและผู้แทนของลอรีอัลมีหน้าที่ตรวจสอบการ
จัดการกองทุน FCPE นี้⁶

การลงทุนขึ้นอยู่กับความผันผวนของราคาหุ้น

- การลงทุนของท่านขึ้นอยู่กับราคาหุ้นลอรีอัล และขึ้นอยู่กับความ
ผันผวนของราคาหุ้นลอรีอัล จึงมีความเสี่ยงที่จะสูญเสียเงิน
ลงทุน
- ด้วยเหตุนี้ มูลค่าสินทรัพย์ของท่านในตอนท้ายอาจน้อยกว่าเงิน
ลงทุนเริ่มแรกของท่าน โดยขึ้นอยู่กับราคาหุ้น
- เนื่องจากความเสี่ยงที่กระจุกตัวกับหลักทรัพย์ของบริษัทเดียว
เราขอแนะนำให้ท่านประเมินความจำเป็นในการกระจายความ
หลากหลายในการออมของท่านเพื่อกระจายความเสี่ยง โปรดดู
ข้อมูลเพิ่มเติมเกี่ยวกับความเสี่ยงที่เกี่ยวข้องในเอกสารข้อบังคับ
ของ FCPE

หมายเหตุสำหรับประเทศที่ไม่ได้ใช้สกุลเงินยูโร:

เนื่องจากหุ้นลอรีอัลจดทะเบียนในตลาดหลักทรัพย์กรุงปารีสเป็นสกุลเงิน
ยูโร มูลค่าการลงทุนของท่านอาจมีการเปลี่ยนแปลงจากความผันผวนของ
อัตราแลกเปลี่ยนระหว่างสกุลเงินยูโรกับสกุลเงินของท่าน ซึ่งหมายความว่า
หากค่าสกุลเงินยูโรแข็งขึ้นเมื่อเทียบกับสกุลเงินของท่าน มูลค่าหุ้นในสกุล
เงินของท่านก็จะเพิ่มขึ้น ในทางกลับกัน หากค่าเงินยูโรอ่อนลงเมื่อเทียบกับ
สกุลเงินของท่าน มูลค่าหุ้นในสกุลเงินของท่านก็จะลดลง



⁵ กองทุน Bridge fund จะรวมเข้ากับ “L’Oréal Employee Share Plan” FCPE โดยได้รับความยินยอมจากคณะกรรมการกำกับดูแล และต้องได้รับอนุมัติจาก *Autorité des Marchés Financiers* (AMF) “L’Oréal Employee Share Plan” FCPE
ลงทุนในหุ้นของลอรีอัล เป็นผลให้สมาชิกควรประเมินความจำเป็นในการกระจายการออมของพวกเขา มีความจำเป็นที่จะต้องอ่านเอกสารข้อมูลสำคัญ (“KID”) ของ “L’Oréal Employee Share Plan” FCPE

⁶ โปรดดูเอกสารข้อบังคับของ FCPE



การลงทุนของท่านมีระยะเวลาจำกัด 5 ปี ยกเว้นในกรณีที่ให้นำออกล่วงหน้า

- การลงทุนของท่านมีระยะเวลาห้ามขายหุ้นจนถึงวันที่ 31 กรกฎาคม 2574 ยกเว้นในกรณีที่นำออกก่อนกำหนด (กรณีเหล่านี้มีระบุไว้ในเอกสาร “เงินใจในแต่ละประเทศ”)
- ท่านจะได้รับหุ้นสมทบเมื่อสิ้นสุดระยะเวลาห้ามขายหุ้นประมาณวันที่ 31 กรกฎาคม 2574 หากท่านยังคงเป็นพนักงานของกลุ่มบริษัทลอรีอัลในวันดังกล่าว (เว้นแต่จะระบุไว้เป็นอย่างอื่นใน “เงินใจในแต่ละประเทศ”)

เมื่อสิ้นสุดระยะเวลาจำกัด 5 ปี ท่านสามารถ:

1. ดึงสิทธิ์phyของท่านไว้ในกองทุน “L’Oréal Employee Share Plan” ในกองทุน FCPE ได้ตามเท่าที่ท่านต้องการ
2. ขายหุ้นที่ท่านลงทุน ผ่านกองทุน “L’Oréal Employee Share Plan” ในกองทุน FCPE

การลงทุนในหุ้นลอรีอัลถือเป็นการตัดสินใจส่วนบุคคล

ก่อนตัดสินใจลงทุนในแผนนี้ บริษัทแนะนำให้ท่านอ่านรายงานการเงินประจำปีและครึ่งปีฉบับล่าสุดของกลุ่มบริษัทลอรีอัล ซึ่งมีอยู่ใน loreal-finance.com

เอกสารเหล่านี้มีข้อมูลที่สำคัญเกี่ยวกับกลุ่มบริษัท ธุรกิจ กลยุทธ์ ผลการดำเนินงาน และสถานะทางการเงินของกลุ่มบริษัท ตลอดจนความเสี่ยงที่มีอยู่ในกลุ่มบริษัทและธุรกิจของกลุ่มบริษัท

ข้อมูลที่อยู่ในโบรชัวร์นี้จัดทำขึ้นเพื่อวัตถุประสงค์ในการให้ข้อมูลเท่านั้น และไม่ถือเป็นคำแนะนำทางการเงินหรือการลงทุนจากลอรีอัล การตัดสินใจเข้าร่วมข้อเสนออื่นของท่านเป็นไปโดยสมัครใจ และเป็น การตัดสินใจส่วนบุคคล

กรณีที่มีการจองซื้อเกินจำนวน

หากมีการจองซื้อหุ้นทั้งหมด (รวมหุ้นสมทบฟรีจากบริษัท) เกินกว่าจำนวนหุ้นที่มีอยู่ในแผนการถือหุ้นของพนักงาน จะทำให้จำนวนหุ้นที่สามารถจองซื้อได้สูงสุด มีจำนวนลดลงจนกว่าจะเหลือเท่ากับจำนวนหุ้นทั้งหมดที่มีอยู่ในแผนดังกล่าว

หากแผนมีการจองซื้อเกินจำนวน ท่านจะได้รับการแจ้งจำนวนหุ้นที่ท่านสามารถสมัครซื้อได้ในขั้นสุดท้ายเมื่อมีการปรับลดจำนวนหุ้นจนเสร็จสิ้นแล้ว

การลดลงดังกล่าวอาจส่งผลกระทบต่อส่วนที่ได้รับเงินสมทบจากการลงทุนของท่าน

กำหนดการ

การกำหนด ราคาจองซื้อหุ้น



5

ท่านจะเห็นราคาและอัตราแลกเปลี่ยนบนเว็บไซต์ invest.loreal.com ทางอีเมล และผ่านทางป้ายประกาศ

มิถุนายน 2569

ลงทะเบียน “รับข้อความแจ้งเตือนทางอีเมล” ที่ invest.loreal.com เพื่อรับข้อมูลทางอีเมล

ระยะ

การสมัครซื้อหุ้น ในระยะการจองซื้อนี้ ท่านสามารถจองซื้อได้ที่ เว็บไซต์ invest.loreal.com โดคลิกที่ “จองซื้อ”

10-24



มิถุนายน 2569

(23:59 – เวลาปารีส)

การเพิ่มเงินทุน และส่งมอบหุ้น



30

ท่านจะสามารถดูการถือครองหุ้นของท่านหลังจากวันที่เพิ่มทุน คือหลังจากวันที่ 30 กรกฎาคม 2569 บนเว็บไซต์ผ่านบัญชีของท่าน

กรกฎาคม 2569

วันให้นำสินทรัพย์ออก (หลังระยะการจำกัด 5 ปี)

ในวันนั้น ท่านสามารถเลือกระหว่าง:

- คงสินทรัพย์ของท่านไว้ที่กองทุน “L’Oréal Employee Share Plan” ในกองทุน FCPE หรือ
- ขายหุ้นที่ท่านลงทุนทั้งหมดหรือบางส่วน

31



กรกฎาคม 2574

หรือใน ประมวล

การส่งมอบหุ้นสมทบฟรี



31

หากท่านยังคงเป็นพนักงานของกลุ่มบริษัทลอรีอัลในวันดังกล่าว (เว้นแต่จะระบุไว้เป็นอย่างอื่นใน “เงื่อนไขในแต่ละประเทศ”)

กรกฎาคม 2574

คำเตือนสำหรับ “คนอเมริกัน”: FCPE ที่เสนอในแผนนี้ไม่เปิดให้บุคคลอเมริกันสมัครซื้อ (ดูข้อมูลเพิ่มเติมเกี่ยวกับข้อกำหนดได้ในเอกสารข้อบังคับของ FCPE และบนเว็บไซต์ของบริษัทบริหารจัดการ: amundi.com)

เนื่องจากมาตรการคว่ำบาตรที่บังคับใช้โดยสหภาพยุโรปในปัจจุบัน ข้อเสนอจึงไม่เปิดให้พลเมืองหรือผู้อยู่อาศัยในรัสเซียที่ไม่มีใบสำคัญถิ่นที่อยู่หรือสัญชาติของประเทศในสหภาพยุโรป เขตเศรษฐกิจยุโรป หรือสวิตเซอร์แลนด์ หรือพลเมืองหรือผู้อยู่อาศัยในเบลารุสที่ไม่มีใบสำคัญถิ่นที่อยู่หรือสัญชาติของประเทศในสหภาพยุโรป

หากต้องการข้อมูลเพิ่มเติม โปรดดูเอกสารข้อบังคับและเอกสารข้อมูลสำคัญของ FCPE “L’Oréal Employee Share Plan”

IK ZEG JA! IK DOE MEE! Я КАЖУ ТАК! MÓWIĘ TAK! 算我一份!
KAZBAM DA! PRISTAJEM! JEG SIGER JA! ΛΕΩ ΝΑΙ! REČEM DA!
MA ÜTLEN JAH! **I’M IN!** मुझे इसमें शामिल करें! JA SAM ZA! IO DICO SÌ!
EU DIGO SIM! BEN DE VARIM! SANON KYLLÄ! LIBATKAN SAYA!
JÁ ŘÍKÁM ANO! 算上我! ฉันตอบตกลง! EU SPUN DA! SAYA IKUT!
A VÁLASZOM IGEN! 私も参加します! ICH BIN DABEI! 저도 함께 합니다!
HOVORÍM ÁNO! NASEMA NDIYO! **JE PARTICIPE!** JA TAKK!
Я ГОВОРЮ «ДА»! לֵךְ מֵאִתִּי לֵךְ! ¡YO DIGO SÍ! SAKAU JAM TAIP!

L'ORÉAL